



АЛТАЙСКАЯ ПРАВДА

Орган Алтайского краевого комитета КПСС и краевого Совета народных депутатов

№ 196 (19034) • СУББОТА, 25 АВГУСТА 1984 ГОДА • Газета выходит с 12 августа 1917 года • Цена 3 коп.

В Центральном Комитете КПСС

ЦК КПСС принял постановление «О дальнейшем улучшении работы транспорта по обслуживанию пассажиров»

В постановлении отмечается, что совершенствование транспортного обслуживания населения является важной составной частью общей задачи социального и экономического развития страны...

близ внимание к пассажирским перевозкам, недооценивая их социальную значимость, примиренчески относятся к фактам неудовлетворительной работы транспорта...

Центральный Комитет КПСС обязал соответствующие министерства и ведомства, Советы Министров союзных республик устранить отмеченные недостатки.

Им поручено разработать и осуществлять конкретные мероприятия, обеспечивающие полное удовлетворение потребностей населения в перевозках и повышении культуры обслуживания пассажиров...

(Окончание на 2-й стр.)

В ПОЛИТБЮРО ЦК КПСС

Политбюро ЦК КПСС в связи с подготовкой к XXVII съезду партии рассмотрело на очередном заседании предложение тов. К. У. Черненко о возможном внесении некоторых изменений в Устав КПСС...

Политбюро обсудило предложение по расширению хозяйственной самостоятельности и усилению ответственности предприятий, который проводится с начала 1984 года...

Учитывая, что возрастание руководящей роли КПСС как ядра политической системы развитого социалистического общества предвдывает все более высокие требования к организации внутренней жизни партии...

требует от коллективов предприятий, всеобщих и республиканских промышленных объединений, министерств и центральных экономических ведомств, местных партийных и советских органов...

Политбюро согласилось с предложениями Совета Министров СССР и Советов Министров союзных республик о распространении в 1985 году новых условий хозяйствования на предприятия ряда отраслей...

На заседании Политбюро ЦК КПСС рассмотрены и решены некоторые другие вопросы государственного и хозяйственного строительства...

ПРИЗ «АП» ЗОЛОТОЙ КОЛОС ПРИЗ «АП»

Сегодня приз «Золотой колос» газеты «Алтайская правда» присуждается:

- коллективу механизированного звена колхоза имени Карла Маркса Алтайского района (звеньевой — Г. А. Гридасов), намолотившему четыремья комбайнами 10 тысяч центнеров зерна;

Почину смоленцев — широкую поддержку

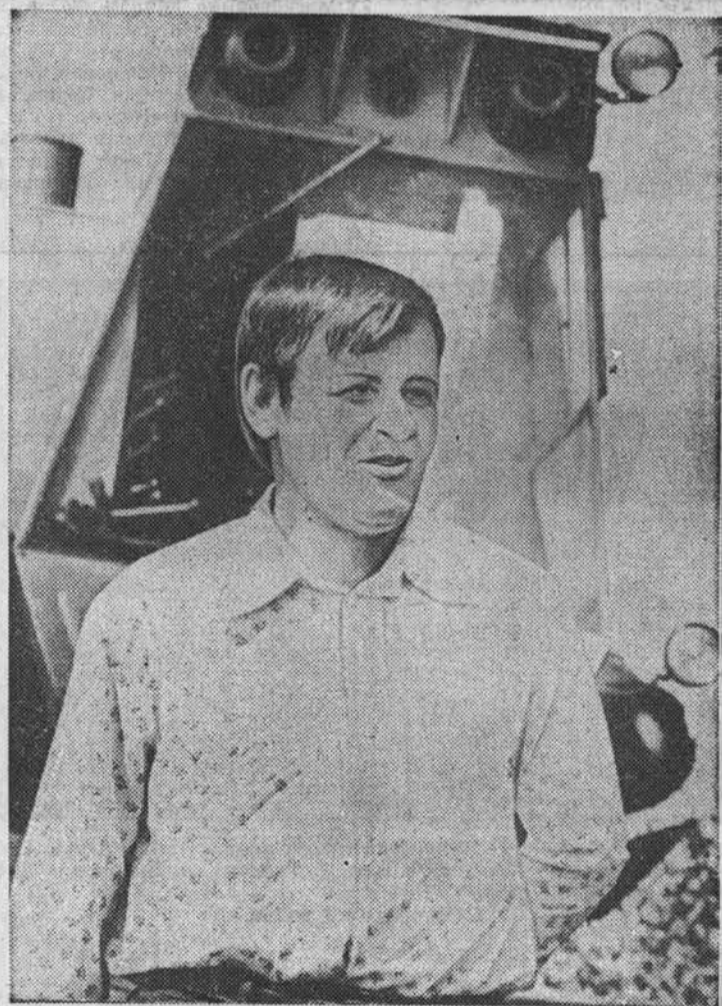
Ударный труд — залог успеха

Почти смоленцев нашел в Краснооктябрьском районе подлинную поддержку и широкое распространение. Первым выступил с инициативой провести уборку в самые сроки и без потерь, выполнить планы по сдаче государству зерна коллектив колхоза имени 60-летия Союза ССР...

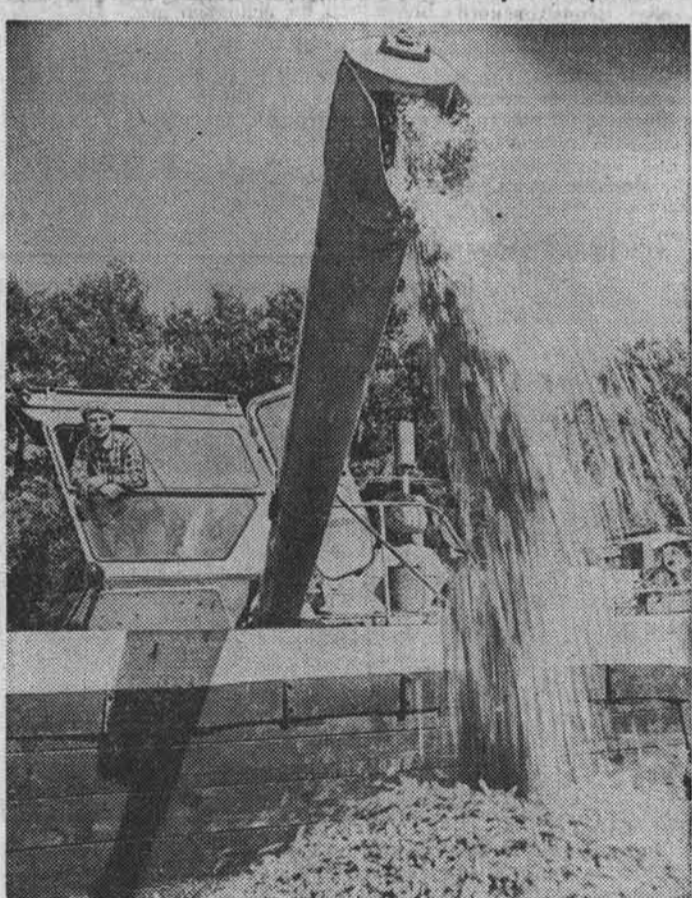
СТРАДА НЕ ТЕРПИТ ПРОМЕДЛЕНИЯ!

Маршрут поле — ток — элеватор **КЫТМАНОВО: ЕСТЬ 100.000 ЦЕНТНЕРОВ!**

Высокими темпами ведут обмолот зерновых и сдачу хлеба государству труженники хозяйства района. На хлеборемный пункт поступили первые 100 тысяч центнеров зерна...



Фоторепортаж



На снимках: звеньевой В. И. Волков; идет зерно нового урожая; техобслуживание комбайна ведет И. П. Сотников. Фото В. Выборова.

ВСТАЛИ К ШТУРВАЛАМ

Помалю, главной неожиданностью начала уборки в совхозе «Майское» утром стал успех комсомольско-молодежного звена Александра Бауэра...

Работает зерно слаженно, качество — отличное. П. АЛЕКСЕЕВ. Целинный район.

СИЛЬНЫ ВЗАИМУВЫРУЧКОЙ

В страдную пору, если и выпадет время на разговор с комбайнером, то в момент выгрузки зерна, в минуту ожидания, когда роса сойдет, или в обеденную пору, или когда случится беда...



Корр. «Алтайской правды», Кытмановский район.

35 ПРОЦЕНТОВ К ПЛАНУ

В колхозе «На страже мира» четко действует конвейер поле — ток — элеватор. После обработки на мехтоках зерно сразу же доставляется в государственные элеваторы...

Сergey Волков тут же возражал ему: «Но нынешнему году куда выше золота? Помните, молодые ребята, а боль за хлеб у них такая же... Сергей Волков преподает физику в местной школе и вот уже несколько сезонов помогает родному совхозу в уборке хлеба...

Внимание: опыт! НА ТРИ-ЧЕТЫРЕ ДНЯ РАНЬШЕ

Над панкрушхинскими полями снова поднялись самолеты сельскохозяйственной авиации. Они проводят агропроем, который пока часто используют специалисты — синицины...

ТРЕВОЖНАЯ ТЕЛЕГРАММА

НАЧ. СУ-52 «АЛТАЙКОКСОХИМСТРОЙ» ТОВ. СТЕПАНОВУ, НАЧ. УМ-7 «СПЕЦСТРОИМЕХАНИЗАЦИИ» ТОВ. САДОВУ.

Взаимовыручкой сильна это всегда. Скажем, недавно на обмолоте при полном «буксере» полетел шнек выгрузки. В короткий срок всем звеном устранили неполадку... Подомел комбайн Владимира Зеленских. Началась выгрузка зерна. Слаженно идет дело и у других... Так и должно быть, — подтверждает директор, —

созрание хлебов, а тем самым сократить сроки жатвы. В совхозах района сегодня запущены этой операцией три самолета АН-2. Панкрушхинские хлеборобы решили провести синицину на 10 тысячах гектаров обработанных полей эф- фект уже можно увидеть. Здесь сегодня уже работают жатки. Выигрив во времени — три-четыре дня. И. МКУРОВ, корр. «Алтайской правды», Панкрушхинский район.

АВТОДОРОГА К ЗАРИНСКОМУ ЭЛЕВАТОРУ, ОБСЛУЖИВАЕМАЯ ВАШИМИ УПРАВЛЕНИЯМИ, НАХОДИТСЯ В ПЛОХОМ СОСТОЯНИИ. НА ДОРОГЕ — ВЬЕБИНЫ, УХАЛЫ, ЯМЫ, ПРОСМОНЫ. АВТОМАШИНЫ С ЗЕРНОМ ВЫЖУДЕНЫ ИДТИ НА НИЗКОЙ СКОРОСТИ. В РЕЗУЛЬТАТЕ ОБЪЕМ ПЕРЕВОЗОК НА ЭЛЕВАТОР РЕЗКО СОКРАТИЛСЯ — НА 40 ПРОЦЕНТОВ. СРОЧНО ПРИМИТЕ МЕРЫ И СООБЩИТЕ: БАРНАУЛ, КОРШЕНКО, 105, РЕДАКЦИЯ "АП". ТЕЛЕФОНЫ: 3-47-98, 3-14-64.

