



ПАРТИЙНАЯ ХРОНИКА

ОБЕСПЕЧИТЬ РЕЖИМ ЭКОНОМИИ

185 тонн хлопка, более 130 тонн пряжи, 6,200 тысяч киловатт-часов электрической и большое количество тепловой энергии сэкономлено за 1977-1978 и по плану 1979 года...

Вместе с тем неудовлетворительно еще используют сырье в ткацком производстве, допускаются сверхплановые простои станков...

Собрание актива комбината наметило широкую программу мер для ускорения развития экономики на предприятии.

РУКОВОДИТЕЛЬ — ЗНАЧИТ ВОСПИТАТЕЛЬ

Ход выполнения своего постановления об участии руководителей и инженеров — техников работников цехов № 3 и 21 в идейно-политической и воспитательной работе...

Отмечена возрастная активность агитаторов и политинформаторов, пропагандистов, советов мастеров, товарищеских судов, добровольных народных дружин...

Повышение уровня идеологической, воспитательной работы подняло трудовую и творческую активность рабочих цехов, способствовало успешному выполнению планов и обязательств...

Партком завода рекомендовал партийным организациям цехов № 3 и 21 в первую очередь и ответственно роль и ответственность руководителей и инженерно-технических работников в идейно-воспитательной работе...

ДОБРЫЕ ДЕЛА ЛИТЕЙЩИКОВ

На Алтайском моторном заводе по-ударному, без отставаний трудится коллектив коммунистического труда...

К «январю» четвертого года пятилетки цеховые металлурги пришли с хорошими результатами. Сверх годового задания за семь месяцев нынешнего года литья выдано...

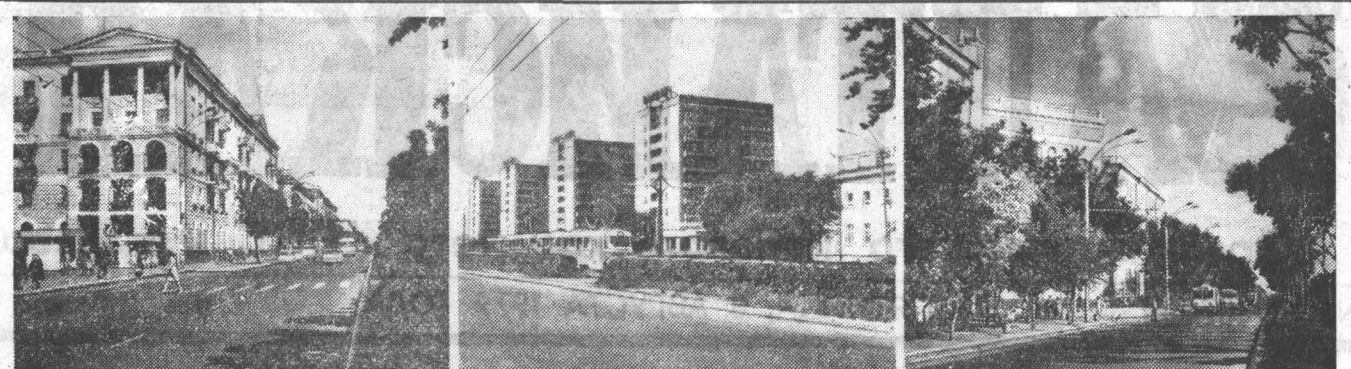
Заслуженным уважением и почетом пользуется в цехе коллектив участка, где стар-

шим мастером А. И. Ширшов. Примеры в труде называют старшие плавильщики Н. П. Чернов и их коллеги...

Уверенно выдерживают сталелитейщики график сдачи отливок, идущих на изготовление запчастей для сельскохозяйственных машин.

Свой профессиональный праздник — День металлурга, который отмечался 15 июля, коллектив цеха точного литья встретил до-срочным завершением семимесячной программы.

Е. КАШИРСКИЙ. Моторный завод.



«НА ЛЕНИНСКОМ ПРОСПЕКТЕ».

Фото Н. Калинина

БАРНАУЛ ЛЮДИ ПРОБЛЕМЫ НОВОСТИ

ЭТОТ РАЗГОВОР НАЧАЛСЯ В КАБИНЕТЕ директора Барнаульского аппаратно-механического завода во время очередного селекционного совещания...

Смежники: за четкость взаимоотношений

На основе комплектовочных графиков

вети руководителей отделов, начальников цехов, допосланных из динамика, были почти единодушны.

— Отдел главного энергетика? Какие имете претензии? — Замечаний нет.

— Каким образом? — В дальнейшем перечисление мнений участников селекционного совещания не имело бы смысла.

Впрочем, оставим цифры, ибо они выражают, по сути дела, лишь конечный результат производственного процесса.

Барнаульский аппаратно-механический — предприятие, работающее по системе технологической цепочки.

Барнаульский аппаратно-механический — предприятие, работающее по системе технологической цепочки.

Барнаульский аппаратно-механический — предприятие, работающее по системе технологической цепочки.

ности между собой «узкие места» в производстве становятся объектом усиленного внимания со стороны всего предприятия.

В цехе № 3 коллектив сложившийся, рабочие трудятся вместе много лет, им по плечу решать сложные задачи.

Смотр продолжался два года. Барнаульцы за это время решили проблему производственной статистики в технических и режиссерских аппаратах.

В коллективе радиотелецентра трудятся 60 женщин. Все они за эти два года повысили свою квалификацию...

Практически с первых дней основания предприятия трудятся на Барнаульском заводе «механических прессов» Афанасий Ильич Наговицын.

Бригада, которую возглавляет сейчас Афанасий Ильич, на месяце в месяц выполняет производственные задания в 150-160 процентов.

НА СНИМКЕ: А. И. Наговицын (в центре) обсуждает итоги смены с мастером М. И. Евдокимовым и членом бригады А. Зубовым.

Несмотря на столь благоприятное положение, резервы для улучшения работы и совершенствования способов взаимодействия смежных подразделений еще имеются.

Анализировав накопленный передовой опыт организации работы смежников, на БМЗ стремятся не только закрепить высокие показатели, но и непременно превзойти их.

Е. ФРОЛОВ.

ИЗ ЛЕСНЫХ ЗАРОСЛЕЙ ВЫШЕЛ МЕДВЕДЬ

В шапочке, с корзинкой за плечами, в которую девочка Маша уложила шпротки для своих родных и тайком задела сама.

Эта троица появилась недавно в северной на пересечении улицы Партизанской и Красноармейского проспекта.

Если дойти до трамвайной остановки «Улица Ползунова», то у круглого навеса-ротонды увидишь русскую красавицу с длинной белой косой.

Смотр продолжался два года. Барнаульцы за это время решили проблему производственной статистики в технических и режиссерских аппаратах.

В коллективе радиотелецентра трудятся 60 женщин. Все они за эти два года повысили свою квалификацию...

Практически с первых дней основания предприятия трудятся на Барнаульском заводе «механических прессов» Афанасий Ильич Наговицын.

Бригада, которую возглавляет сейчас Афанасий Ильич, на месяце в месяц выполняет производственные задания в 150-160 процентов.

НА СНИМКЕ: А. И. Наговицын (в центре) обсуждает итоги смены с мастером М. И. Евдокимовым и членом бригады А. Зубовым.

Несмотря на столь благоприятное положение, резервы для улучшения работы и совершенствования способов взаимодействия смежных подразделений еще имеются.

Анализировав накопленный передовой опыт организации работы смежников, на БМЗ стремятся не только закрепить высокие показатели, но и непременно превзойти их.

Е. ФРОЛОВ.

К 250-летию Барнаула

ИЗ СКАЗКИ — НА ЛУЖАЙКИ



Резьба по дереву тоже давала время. В. П. Бурдуковский, работающий художником фабрики «Индустрия».

Встретили мы выразитель на дереве фигуры и на территории Барнаульского санатория, у красивой больницы.

Поиск авторов всех этих скульптур привел нас в Барнаульский механизированный лесхоз.

Возвращаясь из неглубокой Феникс с тщательно вырезанными перьями. Развесив редкостный лесовик в шапоч-

НА СНИМКЕ: А. И. Наговицын (в центре) обсуждает итоги смены с мастером М. И. Евдокимовым и членом бригады А. Зубовым.

Несмотря на столь благоприятное положение, резервы для улучшения работы и совершенствования способов взаимодействия смежных подразделений еще имеются.

Анализировав накопленный передовой опыт организации работы смежников, на БМЗ стремятся не только закрепить высокие показатели, но и непременно превзойти их.

Е. ФРОЛОВ.

ЗАВОД НАЧИНАЕТСЯ ЗДЕСЬ

Стройки городского хозяйства



— Для Володи! — голос бригадира сварщиков арматурных сеток и каркасов А. П. Федорова...

П. ПУНКОВ, сотрудник общественной приемной «Алтайской правды».

С КАЖДЫМ НОВЫМ ДНЕМ ЛЕТА ВСЕ ШЕДРЕЕ УКРАШАЕТСЯ НАШ СТОЛ

ОВОЩИ НА СТОЛЕ ГОРОЖАН

какое же положение с зеленым луком, укропом. Из семи тонн редиса по плану Санниковский совхоз не поставил ни одного килограмма. Всего же с начала года город недодал сотни тонн ранних овощей.



