



ПАРТИЙНАЯ ХРОНИКА

ПОВЫШАТЬ БОВЕНОСТЬ ГРУПП

Партком Барнаульского металлургического комбината заслушал отчеты партийных групп...

В центре внимания партийных групп — вопросы социалистического соревнования, укрепления трудовой дисциплины...

Вместе с тем в партиях есть и недостатки. В ткацком цехе № 1 не все рабочие выполняют нормы выработки...

УЧАТСЯ СПЕЦИАЛИСТЫ

Итоги учебного года в городском университете научно-технических знаний и факультета повышения квалификации специалистов народного хозяйства...

Городской университет научно-технических знаний при Алтайском политехническом институте успешно окончил 142 специалиста...



ПОДГОТОВКА ПРЕДПРИЯТИЙ

Строек, транспорта, учреждений к работе в зимних условиях — дело весьма важное...

На недавно состоявшемся собрании городского партийно-хозяйственного актива были подробно рассмотрены все эти вопросы...

Решающее значение для нормальной деятельности промышленных предприятий, сложного городского хозяйства в зимний период имеет бесперебойная и устойчивая работа всей системы энергоснабжения...

Город ежегодно потребляет 3 миллиарда киловатт-часов электроэнергии, сжигает 2,7 миллиона тонн угля...

ЛУЧШИЕ РЕЗУЛЬТАТЫ В ИСПОЛЬЗОВАНИИ ЭЛЕКТРИЧЕСТВА

Добился хлопчатобумажный комбинат. Здесь лишь за второй квартал этого года сэкономлено 840 тыс. киловатт-часов...

Однако есть еще немало предприятий, которые допускают расточительное отношение к электричеству...

Как известно, основа бережливости — хорошо организованного учета ресурсов, их экономное расходование...

НЕ ДОЖИДАЯСЯ ХОЛОДОВ

С собрания городского партийно-хозяйственного актива

Собрание актива обстоятельно рассмотрело ход подготовки к зиме энергетических предприятий — ТЭЦ-1, ТЭЦ-2, ТЭЦ-3, водогрейной котельной и ведомственных котельных...

Вот почему в этом году она будет действовать зимой особенно напряженно. Ведь в городе нет пока дополнительных источников тепла...

ДЕТСАД НА ДАЧЕ

Жаркие солнечные лучи еще не успели просушить траву после утреннего дождя...

В 1966 году заводом был построен первый детский комплекс, через несколько лет появились еще два...

Подготовка к летнему периоду в детском саду начинается еще весной. Проводится проверка, мелочи, которые относятся к детскому саду...

К А К ОГРОМНЫЙ КУСОК

рафинада, чистый и ровный, возвышается близ Павловского тректа этот дом — первый в образцово-показательном квартале 1061-Б...

Но бригаде не до пейзажей. Надо форсировать темпы, нагонять график. Еще в начале июня в этом доме должны были начаться отделка, но монтажники не успели в срок...

И еще одна молодая супружеская пара, взявшись за руки, вступает в новую жизнь, полную светлых надежд и радостных ожиданий...

СТРОИКИ ГОРОДСКОГО ХОЗЯЙСТВА

МИКРОРАЙОН И ЭТАЛОН

Стройки городского хозяйства микрорайон И эталон

Было решение на разных уровнях: показательно микрорайону — лучшие материалы и конструкции...

И еще одна молодая супружеская пара, взявшись за руки, вступает в новую жизнь, полную светлых надежд и радостных ожиданий...

К 250-летию Барнаула

Дом на проспекте Ленина

Этот двухэтажный парадное здание на проспекте Ленина известно каждому. Здесь разместился горисполком...

Официальный отдел

О СОРЕВНОВАНИИ ЗА ГОРОД ВЫСОКОЙ КУЛЬТУРЫ

Бюро Барнаульского горкома КПСС и исполком городского Совета народных депутатов одобрили инициативу аппаратно-механического завода...

Из общественной приемной «Алтайской правды»

ЭХ, ДОРОГИ...

В ладу ли с географией нашего уважаемого дорожника, судите сами. Любой школьник скажет вам, что Лебяжье входит в состав Центрального района Барнаула...

Обычные беды

В трех подъездах дома 8-А

В трех подъездах дома 8-А начались отделочные работы. Три бригады заняты здесь — М. Н. Кодишовой, Г. И. Марьичевой и В. П. Еремича...

В минувшем году

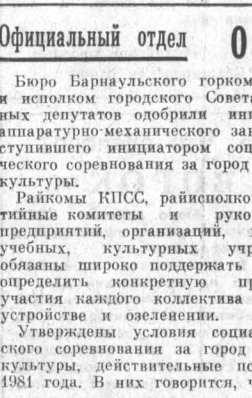
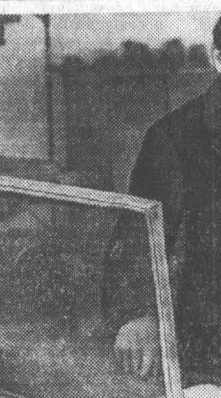
«Пассажиры на нас жалуются»

В минувшем году инструментальный цех Барнаульского завода механических прессов 10 раз занимал первенство в заводском соревновании...

В минувшем году

«Пассажиры на нас жалуются»

В минувшем году инструментальный цех Барнаульского завода механических прессов 10 раз занимал первенство в заводском соревновании...



В минувшем году инструментальный цех Барнаульского завода механических прессов 10 раз занимал первенство в заводском соревновании...

«Пассажиры на нас жалуются» — плохо, мол, работает в Барнауле автотранспорт. А вы поинтересуйтесь дорогами...

Из общественной приемной «Алтайской правды» — в ладу ли с географией нашего уважаемого дорожника...

Обычные беды — В трех подъездах дома 8-А начались отделочные работы. Три бригады заняты здесь...

В минувшем году — инструментальный цех Барнаульского завода механических прессов 10 раз занимал первенство...

«Пассажиры на нас жалуются» — плохо, мол, работает в Барнауле автотранспорт. А вы поинтересуйтесь дорогами...

Из общественной приемной «Алтайской правды» — в ладу ли с географией нашего уважаемого дорожника...

К А К ОГРОМНЫЙ КУСОК рафинада, чистый и ровный, возвышается близ Павловского тректа этот дом...

СТРОИКИ ГОРОДСКОГО ХОЗЯЙСТВА МИКРОРАЙОН И ЭТАЛОН

Было решение на разных уровнях: показательно микрорайону — лучшие материалы и конструкции...

СТРОИТЬ КАЧЕСТВЕННО НЕВЫГОДНО

Было решение на разных уровнях: показательно микрорайону — лучшие материалы и конструкции...

ЗВУЧИТ МАРШ МЕНДЕЛЬСОНА...

И еще одна молодая супружеская пара, взявшись за руки, вступает в новую жизнь, полную светлых надежд...



Официальный отдел

О СОРЕВНОВАНИИ ЗА ГОРОД ВЫСОКОЙ КУЛЬТУРЫ

Бюро Барнаульского горкома КПСС и исполком городского Совета народных депутатов одобрили инициативу аппаратно-механического завода...

Из общественной приемной «Алтайской правды»

ЭХ, ДОРОГИ...

В ладу ли с географией нашего уважаемого дорожника, судите сами. Любой школьник скажет вам, что Лебяжье входит в состав Центрального района Барнаула...

И. ЗОЛотова.



