

В краевом комитете народного контроля

Рассмотрены результаты проверки выполнения указаний ЦК КПСС и Совета Министров СССР об улучшении использования железнодорожного состава в Алтайском крае...

ДОЗОРНЫЕ ОПХ «Комсомольский» Павловского района в ноябре 1976 года выступили с обращением ко всем народным контролерам края с призывом оказать всемерную помощь колхозам и совхозам в досрочной подготовке техники к весенне-полевым работам обильного года. Как идут дела у инициаторов!

В ХОЗЯЙСТВЕ к началу полевых работ решено иметь в полной готовности 124 трактора, 49 плугов, 84 сенокосилки и много другой техники...

Дозорные: готовимся к севу

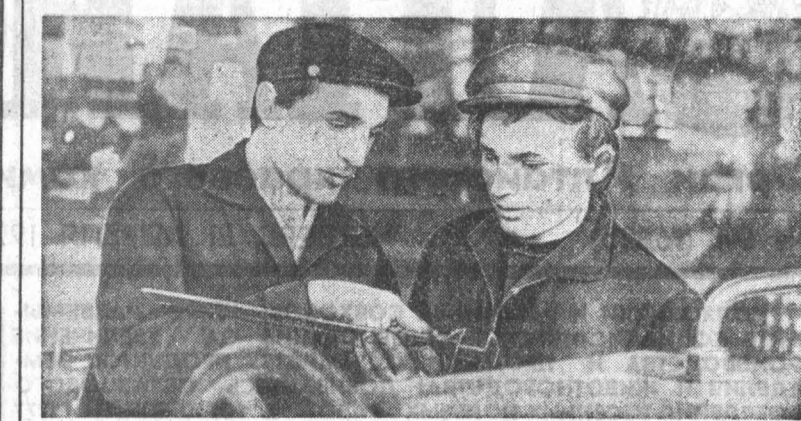
Идет проверка техники

Внимание — письмам трудящихся

«Успех весеннего сева во многом будет зависеть от своевременной и надежной подготовки техники...»

СЛОВО СДЕРЖАЛИ

ремонтных мастерских, на машинных дворах отделений временные посты, на особом контроле их — качество ремонта. Народные контролеры создали в центральной мастерской общественной инспекции дозорные пункты...



В МЕХАНИЧЕСКОМ ЦЕХЕ Барнаульского котельного завода хорошо известно имя токаря Николая Михайловича Селиванова. Ударник коммунистического труда, он неоднократно выходил победителем социалистического соревнования...

ПОРЧЕ ГЛАЗ

Народного контроля

«Успех весеннего сева во многом будет зависеть от своевременной и надежной подготовки техники...»

ПОТЕРЯННАЯ МИНУТА

Народные контролеры, побывавшие на заводах пивоваренном и безалкогольных напитков, кондитерской фабрики, обнаружили большие потери рабочего времени...

В ЦЕЛИННОМ РАЙОНЕ мыслями весной необходимо провести очень большой объем полевых работ: засеять 146 тысяч гектаров...

Проверка данных государственной отчетности о наличии и готовности техники к полевым работам показала, что в ряде случаев они не соответствуют действительности. Например, совхоз «Елагинский» указал в статистическом отчете на два комбайна больше, сенокос — на четыре, а плуг — на одиннадцать меньше...

ПО ОТЧЕТУ ВСЕ В ПОРЯДКЕ

исправных. Ремонт коробок и моторов в мастерской Завьяловского отделения Сельхозтехники затянута. В специализированной мастерской Целинного межрайонного объединения Сельхозтехники обслуживают комбайны и совхозы при расчетах...

КАДРЫ ГОРНОГО ПОЛЯ

готовки местных кадров, в том числе и представителей колхозных администраций — алтайцев и казахов. На очных и заочных отделениях сельхозвузов и техникумов сейчас обучается около тысячи молодых специалистов...

ЗА КАЖДЫМ ПИСЬМОМ — ЧЕЛОВЕК

Анализ работы комитета народного контроля с письмами трудящихся показывает, что многие из них стали чаще проводить проверки в учреждениях, на предприятиях, в хозяйствах, более регулярно обсуждают итоги проверок на своих заседаниях...

У СЕЛЬСКИХ ТРУЖЕНИКОВ Горного Алтая хорошо известно имя токаря Николая Михайловича Селиванова...

Областной комитет партии, облкомхоз и комхозы приняли все меры для спасения общественного продукта, для получения продукции в условиях труднейших условий. Огромную помощь колхозам оказало государство, товарищескую помощь колхозам оказали государственные предприятия...

У СЕЛЬСКИХ ТРУЖЕНИКОВ Горного Алтая хорошо известно имя токаря Николая Михайловича Селиванова...

В этом, без сомнения, проявилась вся та напряженная, плечевая работа с кадрами, которая была проделана областной партийной организацией в предшествующие годы.

В ЦЕЛИННОМ РАЙОНЕ мыслями весной необходимо провести очень большой объем полевых работ...

Проверка данных государственной отчетности о наличии и готовности техники к полевым работам показала, что в ряде случаев они не соответствуют действительности.

ПО ОТЧЕТУ ВСЕ В ПОРЯДКЕ

исправных. Ремонт коробок и моторов в мастерской Завьяловского отделения Сельхозтехники затянута.

КАДРЫ ГОРНОГО ПОЛЯ

готовки местных кадров, в том числе и представителей колхозных администраций — алтайцев и казахов.

ЗА КАЖДЫМ ПИСЬМОМ — ЧЕЛОВЕК

Анализ работы комитета народного контроля с письмами трудящихся показывает, что многие из них стали чаще проводить проверки в учреждениях...

ОБЗОР ПЕЧАТИ

Тальменская районная газета «За коммунизм» регулярно помещает «Листок народного контроля». Раз в месяц появляется эта страница в газете. Главное внимание сосредоточено на показе деятельности групп, постов, дозорных.

И поддержка, и совет

Информация «В комитете народного контроля» сообщает читателям, что комитет рассмотрел материалы проверки готовности техники к полевым работам в Тальменском совхозе и отметил, что сделано далеко не все...

НЕ В ТУ СТЕПЬ

В ГОРОДЕ Петропавловске Казахской ССР есть строительный трест. Одно из его подразделений, СПМК-3, находится в городе Барнауле.

ОБЗОР ПЕЧАТИ

Тальменская районная газета «За коммунизм» регулярно помещает «Листок народного контроля».

НЕ В ТУ СТЕПЬ

В ГОРОДЕ Петропавловске Казахской ССР есть строительный трест. Одно из его подразделений, СПМК-3, находится в городе Барнауле.

НЕ В ТУ СТЕПЬ

В ГОРОДЕ Петропавловске Казахской ССР есть строительный трест. Одно из его подразделений, СПМК-3, находится в городе Барнауле.

ОБЗОР ПЕЧАТИ

Тальменская районная газета «За коммунизм» регулярно помещает «Листок народного контроля».

И поддержка, и совет

Информация «В комитете народного контроля» сообщает читателям, что комитет рассмотрел материалы проверки готовности техники к полевым работам в Тальменском совхозе...

НЕ В ТУ СТЕПЬ

В ГОРОДЕ Петропавловске Казахской ССР есть строительный трест. Одно из его подразделений, СПМК-3, находится в городе Барнауле.

ОБЗОР ПЕЧАТИ

Тальменская районная газета «За коммунизм» регулярно помещает «Листок народного контроля».

НЕ В ТУ СТЕПЬ

В ГОРОДЕ Петропавловске Казахской ССР есть строительный трест. Одно из его подразделений, СПМК-3, находится в городе Барнауле.

НЕ В ТУ СТЕПЬ

В ГОРОДЕ Петропавловске Казахской ССР есть строительный трест. Одно из его подразделений, СПМК-3, находится в городе Барнауле.

ОБЗОР ПЕЧАТИ

Тальменская районная газета «За коммунизм» регулярно помещает «Листок народного контроля».

НЕ В ТУ СТЕПЬ

В ГОРОДЕ Петропавловске Казахской ССР есть строительный трест. Одно из его подразделений, СПМК-3, находится в городе Барнауле.

НЕ В ТУ СТЕПЬ

В ГОРОДЕ Петропавловске Казахской ССР есть строительный трест. Одно из его подразделений, СПМК-3, находится в городе Барнауле.

