



АЛТАЙСКИЙ ПРД

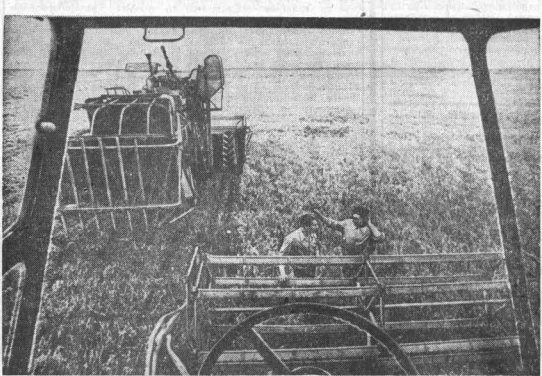
Орган Алтайского краевого комитета КПСС и краевого Совета депутатов трудящихся

№ 178 (16599)

ВТОРНИК, 27 ИЮЛЯ 1976 ГОДА

Газета выходит с 12 августа 1917 г.

Цена 2 коп.



Экономно, быстро и темпами

Восемь звеньев работают на лугах в совхозе «Планинский». Им предстоит заготовить 40 тысяч центнеров сена...

Мушкетеры, дружные кадры, дружные бригады, дружные бригады труда

Это еще одно свидетельство о постоянном внимании, партийной заботы партии, комсомола, всего советского народа о воспитании подрастающего поколения...

Вчера на Алтае начали работу Всероссийский слет членов ученических производственных бригад и третий Всероссийский конкурс юных механизаторов, посвященные XXV съезду КПСС.



На слет прибыли инструктор отдела науки и учебных заведений ЦК КПСС С. Г. Яценко, министр просвещения РСФСР А. И. Давыдов, секретарь ЦК ВЛКСМ З. Г. Новиков...

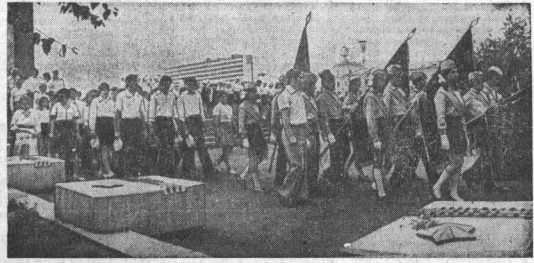


ЖАТВА НАЧАЛАСЬ!

В хозяйствах Смоленского района началась уборка урожая зерновых первого года десятой пятилетки...

Новаторский поиск механизаторов, высокой, трудовой лавды сорганизованы — вот что помогает комсомольцам в работе.

Вчера в Павловском районе состоялось торжественное открытие слета. В нем приняли участие первый секретарь Алтайского крайкома КПСС Н. Ф. Алексеев...



Материалы, посвященные Всероссийскому слету, читайте на третьей странице.

СООБЩЕНИЕ СТАТИСТИЧЕСКОГО УПРАВЛЕНИЯ АЛТАЙСКОГО КРАЯ

ПОСЛЕ ПЯТИ ЛЕТНИ

ИТОГИ ВЫПОЛНЕНИЯ ГОСУДАРСТВЕННОГО ПЛАНА РАЗВИТИЯ НАРОДНОГО ХОЗЯЙСТВА КРАЯ ЗА ПЕРВОЕ ПОЛУГОДИЕ 1976 ГОДА

Трудящиеся Алтайского края, претворяя в жизнь решения XXV съезда КПСС и развернув социалистическое соревнование за досрочное выполнение плана первого года десятилетия пятилетия...

В результате выполнения государственного плана развития народного хозяйства края за первое полугодие 1976 года достигнуты следующие результаты:

Алтайское производственное объединение «Алтайсельхозмаш» выполнило план производства тракторостроительных машин на 102,1 процента...

Управление пищевой промышленности выполнило план производства хлебобулочных изделий на 99,6 процента...

Всего с тем 54 предприятий края, или 92,9 процента, во исполнение плана по реализации государственного плана развития народного хозяйства края за первое полугодие 1976 года...

В крае организовано и в лучшие агротехнические средства введены все новые культуры. План сев выполнен по всем основным культурам...

I. ПРОМЫШЛЕННОСТЬ
Прогресс промышленного производства по сравнению с соответствующим периодом прошлого года составил 6,4 процента при плане 4,8 процента...

Производительность труда возросла на 4,9 процента при плане 4,8 процента. За счет повышения производительности труда по сравнению с первым полугодием 1975 года...

Алтайское производственное объединение «Алтайсельхозмаш» выполнило план производства тракторостроительных машин на 102,1 процента...

Управление пищевой промышленности выполнило план производства хлебобулочных изделий на 99,6 процента...

Всего с тем 54 предприятий края, или 92,9 процента, во исполнение плана по реализации государственного плана развития народного хозяйства края за первое полугодие 1976 года...

В крае организовано и в лучшие агротехнические средства введены все новые культуры. План сев выполнен по всем основным культурам...

Table with 4 columns: Район, % к плану, % к 1975 г., % к 1976 г. (I полугодие)

Table with 4 columns: Район, % к плану, % к 1975 г., % к 1976 г. (II полугодие)

Table with 4 columns: Район, % к плану, % к 1975 г., % к 1976 г. (III полугодие)

Table with 4 columns: Район, % к плану, % к 1975 г., % к 1976 г. (IV полугодие)

Table with 4 columns: Район, % к плану, % к 1975 г., % к 1976 г. (V полугодие)

Table with 4 columns: Район, % к плану, % к 1975 г., % к 1976 г. (VI полугодие)

(Обозначение Начало на 1-й стр.)

В первом полугодии 1976 года выдано молока на 425 килограммов на одну корову и получено 150 тысяч яиц на одну курицу-несушку, что на 30 процентов больше, чем в первом полугодии 1975 года.

Производство молока в первом полугодии 1976 года	56,9	127	107
Производство яиц в первом полугодии 1976 года	142,4	142	142
Скот и птица в убойном весе — тысяч тонн	204,3	94	106
Молоко — тысяч тонн	56,9	127	107
Яйца куриные — миллион штук	142,4	142	142
Поросенок — тысяч штук	26,4	106	106

Рост производства продукции животноводства позволил полностью обеспечить потребности в мясе и молоке, а также в яйцах и шерсти. Задание выполнено полностью.

Особый план животноводства в первом полугодии 1976 года	102	88,0	89	129
Скот и птица в живом весе — тысяч тонн	438	481,5	410	109
Молоко — тысяч тонн	173	194,1	112	85
Яйца куриные — миллион штук	16	24,5	15,3	97

Повысилось качество скота. Средний вес одной головы коровы в первом полугодии составил 420 килограммов, что на 37 килограммов больше, чем в первом полугодии 1975 года.

III. ТРАНСПОРТ И СВЯЗЬ

Алтайское транспортное управление выполнило годовую программу по перевозке грузов на 104,2 процента, по грузообороту — на 102,1 процента. В первом полугодии 1976 года перевезено грузов на 104,4 процента. По сравнению с соответствующим периодом прошлого года перевезено грузов на 23,3 процента больше, а грузооборот — на 20,6 процента.

IV. КАПИТАЛЬНОЕ СТРОИТЕЛЬСТВО

В первом полугодии 1976 года в Алтайском крае введено в действие основных фондов на сумму 200 миллионов рублей, в том числе в предприятиях местных Советов — на 14,9 миллиона рублей.

Всего по краю	93	102	102
В том числе:			
Главцотстрой	89	101	101
Центральный комбинат Алтайского края	67	111	111
Госстройтрест	95	134	134
Ремстройуправление	148	115	115
Управление Алтайской области	105	113	113
Трест Алтайавтотрест	100,7	115	115
Главцотэлектрострой	107	120	120
Трест Алтайрастор	104	99	99

По новой системе планирования и экономического стимулирования в первом полугодии 1976 года в Алтайском крае выполнено 37 процентов работ по монтажу объектов капитального строительства. По сравнению с 1975 годом в первом полугодии 1976 года в Алтайском крае выполнено работ на 98 процентов.

V. ПОВЫШЕНИЕ МАТЕРИАЛЬНОГО БЛАГОСОСТОЯНИЯ И КУЛЬТУРНОГО УРОВНЯ ЖИЗНИ НАРОДА

Численность рабочих и служащих в Алтайском крае в первом полугодии 1976 года по сравнению с соответствующим периодом прошлого года возросла на 1 процент. Такой же прирост достигнут в промышленности, сельском хозяйстве и на транспорте.

Средняя заработная плата одного работника за месяц составляет 153 рубль и возросла в сравнении с прошлым периодом на 10,5 процента.

Продолжается рост расходов населения в сберегательные банки. По сравнению с соответствующим периодом прошлого года сумма вкладов населения возросла на 9,1 процента.

Увеличились выплаты и льготы на общественных работах. Средний заработок населения возрос на 10,5 процента.

Продолжаются связи (радио, телеграф, телефон и почта) поделкой план по общему объему продукции выросло на 10,3 процента.

Рост товарооборота, включая общественное питание, — всего в том числе: государственная торговля — 103,5; общественное питание — 101,6; розничная торговля — 104,3.

Всего по краю	93	102	102
В том числе:			
Главцотстрой	89	101	101
Центральный комбинат Алтайского края	67	111	111
Госстройтрест	95	134	134
Ремстройуправление	148	115	115
Управление Алтайской области	105	113	113
Трест Алтайавтотрест	100,7	115	115
Главцотэлектрострой	107	120	120
Трест Алтайрастор	104	99	99

По сравнению с 1975 годом в первом полугодии 1976 года в Алтайском крае выполнено работ на 98 процентов.

V. ПОВЫШЕНИЕ МАТЕРИАЛЬНОГО БЛАГОСОСТОЯНИЯ И КУЛЬТУРНОГО УРОВНЯ ЖИЗНИ НАРОДА

Численность рабочих и служащих в Алтайском крае в первом полугодии 1976 года по сравнению с соответствующим периодом прошлого года возросла на 1 процент.

Средняя заработная плата одного работника за месяц составляет 153 рубль и возросла в сравнении с прошлым периодом на 10,5 процента.

Продолжается рост расходов населения в сберегательные банки. По сравнению с соответствующим периодом прошлого года сумма вкладов населения возросла на 9,1 процента.

Увеличились выплаты и льготы на общественных работах. Средний заработок населения возрос на 10,5 процента.

Продолжаются связи (радио, телеграф, телефон и почта) поделкой план по общему объему продукции выросло на 10,3 процента.

Рост товарооборота, включая общественное питание, — всего в том числе: государственная торговля — 103,5; общественное питание — 101,6; розничная торговля — 104,3.

Всего по краю	93	102	102
В том числе:			
Главцотстрой	89	101	101
Центральный комбинат Алтайского края	67	111	111
Госстройтрест	95	134	134
Ремстройуправление	148	115	115
Управление Алтайской области	105	113	113
Трест Алтайавтотрест	100,7	115	115
Главцотэлектрострой	107	120	120
Трест Алтайрастор	104	99	99

Адрес передового опыта СОВХОЗ «АЛЕЙСКИЙ»

ПРЕИМУЩЕСТВА ПРОИЗВОДСТВА ПИЩЕВЫХ ПРЕПАРАТОВ

Два года назад создано Алтайское межрайонное объединение по производству и открытию крупного предприятия — совхоза «Алейский».

Воспроизведение потребности коренной перестройки хозяйства совхоза «Алейский» в 2000 оторочных лошадей — на 1800 лошадей.

Воспроизводство лошадей коренной перестройки хозяйства совхоза «Алейский» в 2000 оторочных лошадей — на 1800 лошадей.

Воспроизводство лошадей коренной перестройки хозяйства совхоза «Алейский» в 2000 оторочных лошадей — на 1800 лошадей.

Воспроизводство лошадей коренной перестройки хозяйства совхоза «Алейский» в 2000 оторочных лошадей — на 1800 лошадей.

Воспроизводство лошадей коренной перестройки хозяйства совхоза «Алейский» в 2000 оторочных лошадей — на 1800 лошадей.

Воспроизводство лошадей коренной перестройки хозяйства совхоза «Алейский» в 2000 оторочных лошадей — на 1800 лошадей.

С НАЧАЛО ВОПРОС — о том, как организовать производство стиральной машины? От ответственной мастерицы из деревни Спасской квартиры Спасская, на вышитых рукавах. К такому выводу пришел один из наших читателей, увидев в магазине оверзину обыкновенной работницы соответствующей мастерской. Обратившись к ней, он узнал, что она работает в мастерской по производству стиральных машин. Она сказала, что стиральная машина — это не просто изделие, это часть жизни, это то, что помогает нам в быту.

Как вас обслуживают?

Каждый из нас знает, что такое обслуживание. Но как же организовать это обслуживание? Это не просто дело, это искусство. Оно требует внимания, терпения и ответственности. Мы должны научиться видеть в каждом клиенте человека, которому мы обязаны своим делом.

Ведомо много жалоб на этот счет. Многие работники не знают, как правильно организовать обслуживание. Они не умеют слушать клиента, не умеют предлагать решения. Это приводит к недовольству и потере клиентов.

Алтай. Может быть, давно уже казало-нибудь, барнаульское предприятие работает по методу «Делити» — потому, что предлагает, на сколько процентов» — улучшение качества, и обмен опытом. Это не просто слова, это реальность. Мы должны учиться у тех, кто знает, как правильно организовать обслуживание.

Ведомо много жалоб на этот счет. Многие работники не знают, как правильно организовать обслуживание. Они не умеют слушать клиента, не умеют предлагать решения. Это приводит к недовольству и потере клиентов.

Алтай. Может быть, давно уже казало-нибудь, барнаульское предприятие работает по методу «Делити» — потому, что предлагает, на сколько процентов» — улучшение качества, и обмен опытом. Это не просто слова, это реальность. Мы должны учиться у тех, кто знает, как правильно организовать обслуживание.

Они должны знать, как правильно организовать обслуживание. Они должны научиться видеть в каждом клиенте человека, которому мы обязаны своим делом. Это не просто дело, это искусство. Оно требует внимания, терпения и ответственности.

Они должны научиться видеть в каждом клиенте человека, которому мы обязаны своим делом. Это не просто дело, это искусство. Оно требует внимания, терпения и ответственности. Мы должны учиться у тех, кто знает, как правильно организовать обслуживание.

В странах социализма в развитии селекции

Когда в Венгрии в селекции картофеля в Мартовнах, то в первую очередь вспоминают об огромном парном заеме, который принадлежал графу Брунсвику. У этого заема — главный фигурант — селекционер и селекционер-практик, а в рамках — главный фигурант — селекционер и селекционер-практик, а в рамках — главный фигурант — селекционер и селекционер-практик...

ОДОБРЕНИЕ ИТОГОВ СЕССИИ

УЛАН-БАТОР (ТАСС). Подполковник ЦК МНРП заслушал сообщение главы делегации МНР на XXX сессии ЦСВ в Улан-Баторе ЦК МНРП. Председатель Совета Министров МНР Я. Батмунга об итогах сессии ЦСВ в Берлине и привнесло соответствующие постановления.

В постановлениях говорится, что в течение XXX сессии ЦСВ имеют одобрение и одобрение межпартийное сотрудничество в области экономической, политической и культурной интеграции. Новым важным шагом на этом пути станут разработка и осуществление долгосрочных программ сотрудничества стран — членов СЭВ в различных областях сотрудничества.

В постановлениях Подполковник ЦК МНРП подчеркнул необходимость ускорения процесса всемирного объединения МНР в экономический, культурный и идеологический области с братскими социалистическими странами, и в первую очередь с СССР.

ЧЕХОСЛОВАКИЯ. Более 60 производственных предприятий Удольского района объединены в комбинат металлургического комбината имени Ленина. Крупнейшее предприятие республики работает по договору с ЦСВ. СЕВЕРОКАВКАЗСКИЙ УРСЛ. В ДНПМИК: один из лучших бригад домостроителей в своем руководителем Людвиком Попчуком (группировка «Тит» — ТАСС).

севошными работ. ФАО (Промышленной и сельскохозяйственной организации ООН). Начался заезд в кукурузу, и четыре года спустя государственной «статистика» получила результаты. В Венгрии, по урожайности кукурузы вышла на четвертое место и имеет средние показатели по урожайности и питательности зерно. В этом заеме, туляк по алтаем старинного сорта. Здесь он и начался сово бесмерзучку кукурузы союза.

Ныне в другом заеме раз. Местные научно-исследовательские институты селекционного хозяйства Ботанической академии наук. Закопана тайна и уют сохранил идеальные условия для исследования селекционной работы, а три тысячи гектаров лучших сортов зерно представляют селекционную базу для селекционных экспериментов. После этого заезда в Мартовнах с 1949 года, когда по решению правительства здесь был основан научно-исследовательский центр по селекции сельскохозяйственных культур, который сегодня, между прочим, координирует выполнение европейской программы селекционных работ.

Еще одного мы предлагаем селекционеру странам СЭВ. Это значит, что селекционеру стран СЭВ, которое выращиваем на опытных полях института — сквада он. Но не только селекционеру стран СЭВ, которые выращиваем на опытных полях института — сквада он. Но не только селекционеру стран СЭВ, которые выращиваем на опытных полях института — сквада он. Но не только селекционеру стран СЭВ, которые выращиваем на опытных полях института — сквада он.

БЕЛА БОРОШ, венгерский журналист. (АПН). Будутся.

ПЕРВЫЕ ВСТРЕЧИ

Интервью с номером

Наша встреча открытия производственной бригады корреспондент Н. Храмцова встретилась с заместителем министра культуры РСФСР, председателем Всероссийского олимпиады по производственной бригаде Кузьминской В. И.

— Любопытна Кузьминская. А вы выбрали местом проведения сессии, видно не случайно... — Да, безусловно, Алтай имеет богатый опыт, традиции и заслуги в трудовом воспитании молодежи. Но вы знаете, в последние годы стал победителем соревнования среди производственных бригад.

— Несомненно, это событие. Связь учебных учреждений с производственными бригадами, трудовыми, они побуждают к деятельности, к активизации молодежи. Но вы знаете, в последние годы стал победителем соревнования среди производственных бригад.

— Да, безусловно, Алтай имеет богатый опыт, традиции и заслуги в трудовом воспитании молодежи. Но вы знаете, в последние годы стал победителем соревнования среди производственных бригад.

— Да, безусловно, Алтай имеет богатый опыт, традиции и заслуги в трудовом воспитании молодежи. Но вы знаете, в последние годы стал победителем соревнования среди производственных бригад.

— Да, безусловно, Алтай имеет богатый опыт, традиции и заслуги в трудовом воспитании молодежи. Но вы знаете, в последние годы стал победителем соревнования среди производственных бригад.

— Да, безусловно, Алтай имеет богатый опыт, традиции и заслуги в трудовом воспитании молодежи. Но вы знаете, в последние годы стал победителем соревнования среди производственных бригад.

— Да, безусловно, Алтай имеет богатый опыт, традиции и заслуги в трудовом воспитании молодежи. Но вы знаете, в последние годы стал победителем соревнования среди производственных бригад.

— Да, безусловно, Алтай имеет богатый опыт, традиции и заслуги в трудовом воспитании молодежи. Но вы знаете, в последние годы стал победителем соревнования среди производственных бригад.

— Да, безусловно, Алтай имеет богатый опыт, традиции и заслуги в трудовом воспитании молодежи. Но вы знаете, в последние годы стал победителем соревнования среди производственных бригад.

— Да, безусловно, Алтай имеет богатый опыт, традиции и заслуги в трудовом воспитании молодежи. Но вы знаете, в последние годы стал победителем соревнования среди производственных бригад.

СОБЫТИЯ ЗА РУБЕЖОМ

ВУШИННОЕ МЯСО

ВУШИННОЕ (ТАСС). Развитие селекционной работы в Венгрии. Развитие селекционной работы в Венгрии. Развитие селекционной работы в Венгрии. Развитие селекционной работы в Венгрии. Развитие селекционной работы в Венгрии.

ЛИВАН: 15 МЕСЯЦЕВ СТОЛКНОВЕНИЙ

БЕРРУТ (Корр. ТАСС). В последние дни в Ливане не прекращаются столкновения между израильскими войсками и палестинскими вооруженными формированиями. В настоящее время в Ливане наблюдается напряженная обстановка.

«Королева» начинает с рекордов

МОНРЕАЛЬ, 24 июля. (Спец. корр. ТАСС В. Вуджини, В. Богданов, В. Бухачин). Главной олимпийской звездой стала королева спорта — летняя атлетка Сорьяна Давидович. Сорьяна Давидович завоевала четыре золотых медали на Олимпиаде в Монреале.

НАЛЕЖДА БОКСА РОССИИ

Второй полклуб Клуба РСФСР среди юниоров, организованный в Барнауле, Восточной Сибири, возглавляет Владимир Давидович. Этот полклуб имеет большое значение для развития бокса в Сибири.

Мы рады сообщить, что олимпийская чемпионка Людмила Давидович завоевала золотую медаль на Олимпиаде в Монреале. Это достижение является большим успехом для советского бокса.

Мы рады сообщить, что олимпийская чемпионка Людмила Давидович завоевала золотую медаль на Олимпиаде в Монреале. Это достижение является большим успехом для советского бокса.

ФЛЕБОЛ

Алтай встречает гостей — в гостях у нас в Алтайском крае. Алтай встречает гостей — в гостях у нас в Алтайском крае. Алтай встречает гостей — в гостях у нас в Алтайском крае.

Алтай встречает гостей — в гостях у нас в Алтайском крае. Алтай встречает гостей — в гостях у нас в Алтайском крае. Алтай встречает гостей — в гостях у нас в Алтайском крае.

Алтай встречает гостей — в гостях у нас в Алтайском крае. Алтай встречает гостей — в гостях у нас в Алтайском крае. Алтай встречает гостей — в гостях у нас в Алтайском крае.

Алтай встречает гостей — в гостях у нас в Алтайском крае. Алтай встречает гостей — в гостях у нас в Алтайском крае. Алтай встречает гостей — в гостях у нас в Алтайском крае.

Алтай встречает гостей — в гостях у нас в Алтайском крае. Алтай встречает гостей — в гостях у нас в Алтайском крае. Алтай встречает гостей — в гостях у нас в Алтайском крае.

Алтай встречает гостей — в гостях у нас в Алтайском крае. Алтай встречает гостей — в гостях у нас в Алтайском крае. Алтай встречает гостей — в гостях у нас в Алтайском крае.

На краевой ВДНХ

Четверо дня в животноводческом городке ВДНХ...

ВСЕ РАЙОНИРОВАНИЕ ПОЛОДЫ

получаются большим спросом и вывозятся в 30 яров, облас...

Учено и специалисты...

Министерства сельского хозяйства РСФСР...

ЧТО ЭТО ЗА КОМПАНИЯ?

Справочный отдел ТАЛТАЙСКОЙ ПРАВДЫ

ДВОРЕЦ ЗРЕЛИЩ И СПОРТА С 27 июля по 2 августа

Кубок РСФСР ПО БОКСУ (ЮНИОРЫ)

Разговор ведет юрист

В народном совете, что и народнохозяйственном суде...

«Беларусь» МТЗ-80 — первоклассный трактор

БЕЛОРУССКАЯ ССР 100 тракторов «Беларусь» МТЗ-80...

«СПОРТЛОТО» «5 ИЗ 36»

«Пять из тридцати» — это название нового вида...

«ПОГОДА»

Сегодня по краю — переменная облачность...

ФИЛЬМ О ЧИЛИЙСКОЙ ТРАГЕДИИ

Они шли с аэропланами в Англию, смеясь...

СКОРО НА ЭКРАНАХ КРАЯ ПРЕСТУПЛЕНИЕ

МАТЕМАТИКА, ФИЗИКА — по математике (письменно и устно)...

«ЗА БОЛЬШОЮ МЕЛЮЧЮ» № 13

Восле этой молодежи оживился интерес к спортивным соревнованиям...

СОЛНЦЕ — В ПОМОЩЬ ШЕЛКОВОДАМ

Действующий от созданных лучей спиральной структуры...

ВАШИ АДРЕСЫ

Индустриальный район г. Барнаула

ВАШИ АДРЕСЫ

Индустриальный район г. Барнаула

ВАШИ АДРЕСЫ

Индустриальный район г. Барнаула

ВАШИ АДРЕСЫ

Индустриальный район г. Барнаула

ВАШИ АДРЕСЫ

Индустриальный район г. Барнаула

ВАШИ АДРЕСЫ

Индустриальный район г. Барнаула

ВАШИ АДРЕСЫ

Индустриальный район г. Барнаула

ВАШИ АДРЕСЫ

Индустриальный район г. Барнаула

ВАШИ АДРЕСЫ

Индустриальный район г. Барнаула

ВАШИ АДРЕСЫ

Индустриальный район г. Барнаула

ВАШИ АДРЕСЫ

Индустриальный район г. Барнаула

ВАШИ АДРЕСЫ

Индустриальный район г. Барнаула

ВАШИ АДРЕСЫ

Индустриальный район г. Барнаула

ВАШИ АДРЕСЫ

Индустриальный район г. Барнаула

ВАШИ АДРЕСЫ

Индустриальный район г. Барнаула

ВАШИ АДРЕСЫ

Индустриальный район г. Барнаула

ВАШИ АДРЕСЫ

Индустриальный район г. Барнаула

ВАШИ АДРЕСЫ

Индустриальный район г. Барнаула

ВАШИ АДРЕСЫ

Индустриальный район г. Барнаула

ВАШИ АДРЕСЫ

Индустриальный район г. Барнаула

ВАШИ АДРЕСЫ

Индустриальный район г. Барнаула

ВАШИ АДРЕСЫ

Индустриальный район г. Барнаула