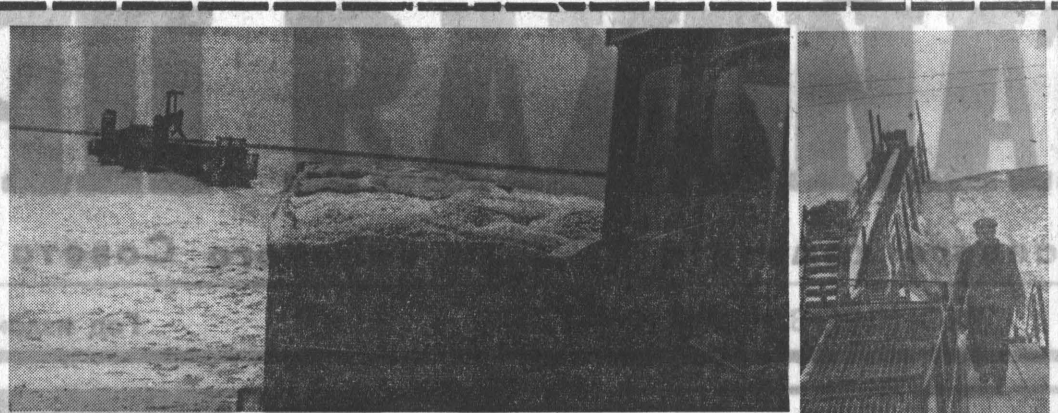




Идет краевой смотр-конкурс, посвященный 100-летию В. И. Ленина

САМОЕ ВАЖНОЕ, САМОЕ ГЛАВНОЕ

Можно ли повысить производительность труда, если скажем, изменить только форму рукоятки инструмента? Бюро производственного...



НА БУРЛИНСКОМ ПРОМЫСЛЕ

Фоторепортаж



В трех километрах от станции Айлан расположился небольшой поселок: аккуратные выделенные домики, ровные улицы. Прямо за поселком обледеневшее озеро...



Текст и фото В. ДУХАНИНА

РЕКИ... ИЗ ЦЕМЕНТА

Известно, что в прошлом году многие строительные организации не справились с выполнением плана только потому, что не хватало цемента. И нынче стройки «задыхаются» без этого материала...

Практика показывает, что существующие нормы естественной потери цемента при транспортировке, разгрузке и хранении — 2,5 процента — явно завышены. В тресте № 122 они не превышают одного процента. Нормы потерь пора уменьшить.

М. ПИСКУНОВ, начальник центральной лаборатории стройтреста № 122, г. Бийск.

ОФИЦИАЛЬНЫЙ ОТДЕЛ

УЛУЧШАТЬ БЫТОВОЕ ОБСЛУЖИВАНИЕ НАСЕЛЕНИЯ

Бюро крайкома КПСС и исполнителенный комитет краевого Совета депутатов трудящихся приняли решение о ходе выполнения постановления ЦК КПСС и Совета Министров СССР «О мерах по дальнейшему развитию бытового обслуживания населения».

КОНКУРС В ТОРГОВЛЕ

Как один из этапов Всесоюзного общественного конкурса по культуре торговли в честь 100-летия со дня рождения В. И. Ленина в крае проходит конкурс «на лучший магазин».

САД ИМЕНИ ИЛЬИЧА

Почин инициативы нашёл широкую поддержку у жителей Подстепновского сельского Совета. В поселке Молодежном ныне посажено 10.000 кустов акacias, смородины, клевера, топольей, заложено сад площадью 1,5 гектара, который назван именем Ильича.

Около десяти тысяч кустов посажено в селах Подстепное и Паново. Очертания аллеи обрисовались у здания сельского Совета, которые разбюроа и других общественных зданий.

Острым пером ЧЕРЕЗ «ВПЕРЕДСМОТРАЮЩЕГО»

— Ты что замолчал? Давай, сообщай, что там на экране! Приближается к экрану дядя призывающий к исполнению «культуры» обязанности «впередсмотрящего» киносценариста на Каменском отделении совхоза «Мир».

Крупным резервом пополнения запасов влаги в почве являются зимние осадки. В степных районах Казахстана и в Алтайском крае за два зимы на паровые поля выпадает примерно 160-180 миллиметров осадков.

ПРОТИВ ЭРОЗИИ—КОМПЛЕКС МЕР СЛОВО О ПАРАХ И КУЛИСАХ

В степных засушливых районах чистый пар является одним из лучших предпосевных культур для зерновых. Однако преимуществ его используются пока еще недостаточно.

Кулисы весной не уничтожаются. Предпосевная обработка проводится обычным способом. Пшеницу сеют сеялками СЗС-9 поперек кулис. Если же себ ведется вдоль кулис, то следует обязательно уничтожить дискиными культиваторами во время предпосевной обработки.



Рис. А. Урюпина.



