

АЛТАЙСКАЯ ПРАВДА

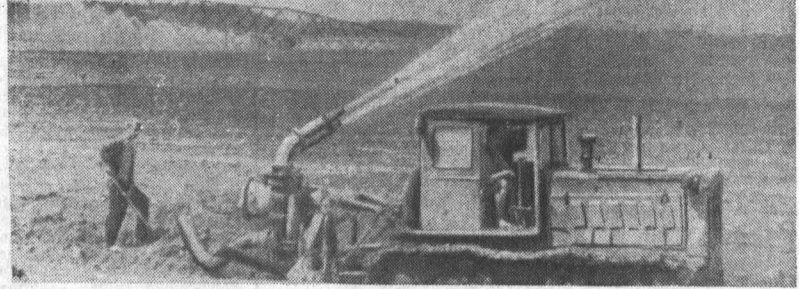
ПЯТНИЦА 14 ИЮЛЯ 1967 г. № 163 (13832).

Орган Алтайского краевого комитета КПСС и краевого Совета депутатов трудящихся Цена 2 коп.

50 лет ЮБИЛЕЙНОМУ ГОДУ - УДАРНЫЙ ТРУД

ЕДИНЫМ ФРОНТОМ

Припекает июльское солнце, Буквально на день-два сохнут скошенные травы...



В пойме Алея

Многоголосым звоном жаворошков, шумом работающих агрегатов встречают луга. В пойме Алея идет косовица...

Косовицу трав ведут десять тракторных агрегатов, свыше тридцати конных сенокосилок, 17 звеньев ручных косарей (160 человек)...

ИНФОРМАЦИОННОЕ СООБЩЕНИЕ О СОВЕЩАНИИ В БУДАПЕШТЕ РУКОВОДИТЕЛЕЙ БРАТСКИХ ПАРТИЙ И ПРАВИТЕЛЬСТВ СОЦИАЛИСТИЧЕСКИХ СТРАН

11-12 июля в Будапеште состоялось совещание руководителей коммунистических и рабочих партий и глав правительств социалистических стран...



новости

ПРЕСС-КОНФЕРЕНЦИЯ НА БОРТУ АМЕРИКАНСКОГО АВИАНОСЦА. ХАНОЙ, 13 июля. (ТАСС). Вчера президент маршкетонго...

БОЕНОЕ СТРОИТЕЛЬСТВО НА ОКНАВЕ. ТОКИО, 13 июля. (ТАСС). США завершили на Окнаве широкую программу по реконструкции старых и строительству новых военных баз и сооружений...

ОБЯЗАТЕЛЬСТВА В ДЕЛА!

В Тезисах Центрального Комитета партии «50 лет Великой Октябрьской социалистической революции» подчеркивается, что трудовой вклад каждого человека в развитие и процветание общества...

ДРУЖЕСТВЕННЫЕ СВЯЗИ И СОТРУДНИЧЕСТВО

По приглашению Президиума Верховного Совета СССР и Советского правительства в Советском Союзе с 5 по 12 июля 1967 года находился в официальном визите Президент Федеративной Республики Камерун Амаду Ахиджо...

Страны с удовлетворением отметили успешное развитие дружественных советско-камерунских отношений на основе полного равенства...

СТРОИТЕЛЬНОЕ ПОЛУГОДИЕ

ЭКОНОМИЧЕСКОЕ ОБОЗРЕНИЕ

Упорно поработали строители края в первом полугодии. Государственный план капитальных вложений и ввода в действие основных фондов перевыполнен...

сданы в эксплуатацию до начала учебного года. Ускорение темпов, однако, ни в коем случае не должно привести к снижению качества работ. Школьные здания должны быть отлично построены и отделаны лучшими мастерами...

то бывает так: на одном объекте излишне количество материалов, на другом же их не хватает. Непременным условием улучшения дела строительства является усиленный контроль со стороны местных партийных и советских органов...





