





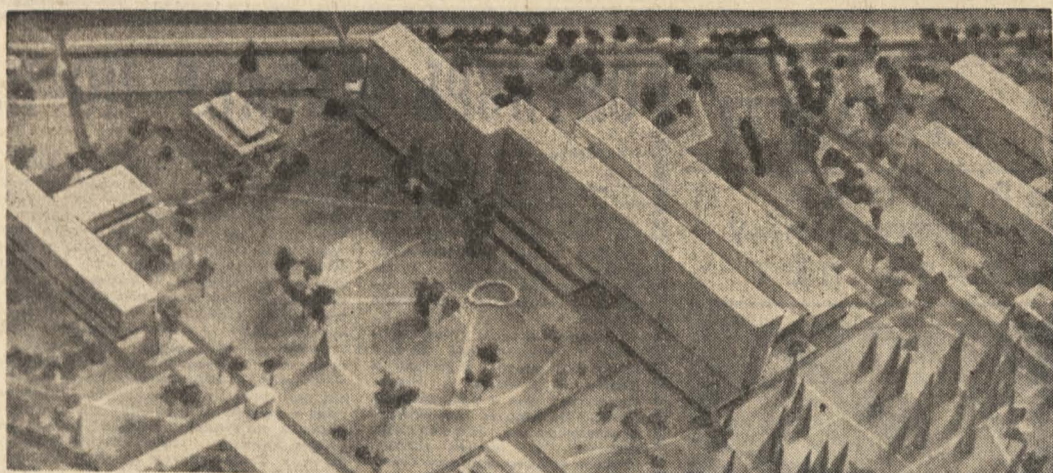


КРУПНЕЙШАЯ В КРАЕ

На этом снимке — макет будущей больницы для текстильщиц...

ТАК БЫЛО, ТАК СТАЛО

Первые домини нынешнего рабочего поселка Благовещенск были поселками переселенцев...



ПО АЛТАЮ

ПАМЯТИ ВОИНОВ-ЗЕМЛЯКОВ

ТЮМЕНЦЕВО. (Наш соб. корр.) Обелиск воинам-землякам, павшим при защите и освобождении нашей Родины...



Учительница Мария Семеновна и ученики в музее районного центра...

ЕЩЕ 15 КИЛОМЕТРОВ «БЕТОНКИ»

С первой поземкой ушла с трассы Барнаул—Новосибирск строители ДСУ-4 дорожные...

МЕЛАНЖИСТЫ ОТМЕЧАЮТ ПРАЗДНИК

В канун праздника коллективы производств меланжевого комбината разработали...

ГОТОВЬТЕСЬ К ЗИМНИМ ПОХОДАМ!

В дни зимних каникул для юных туристов Алтай открывается в краеком центре туристский лагерь «Дружба»...

«ТЕЛЕГРАММУ ПОШЛИ...» РЕПОРТАЖ

Эта бесхитрая песенка звучала еще до войны, и в ней были такие слова: «Если милый вдали — Телеграмму пошли»...



Ионвейер доставляет на сортировочный участок новые и старые аппараты для телеграфисток...

полняется 50 лет со дня рождения, 35 лет работы в системе телеграфной связи...

22 ОКТЯБРЯ 1966 года в Советском Союзе был осуществлен запуск автоматической станции «Луна-12»...

установка, на которой в герметичных контейнерах располагаются блоки системы астроориентации...

Для фотографирования лунной поверхности и передачи снимков на Землю на борту станции установлено специальное фототелевизионное устройство...

Луны. В момент достижения этой точки автоматическая станция «Луна-12» имела скорость 2085 метров в секунду...

НОВЫЙ РАЗВЕДЧИК ЛУНЫ

паратуры, не требующей герметизации, баллоны с запасом газа для микродвигателей системы астроориентации...

Двигательная установка станции, состоящая из жидкостного ракетного двигателя с насосной системой подачи топлива...

двоялся в режиме просмотра. Затем наиболее интересные снимки были отобраны и переданы с борта в нормальном режиме...

После выхода станции на орбиту искусственного спутника Луны она находилась в ориентированном положении...

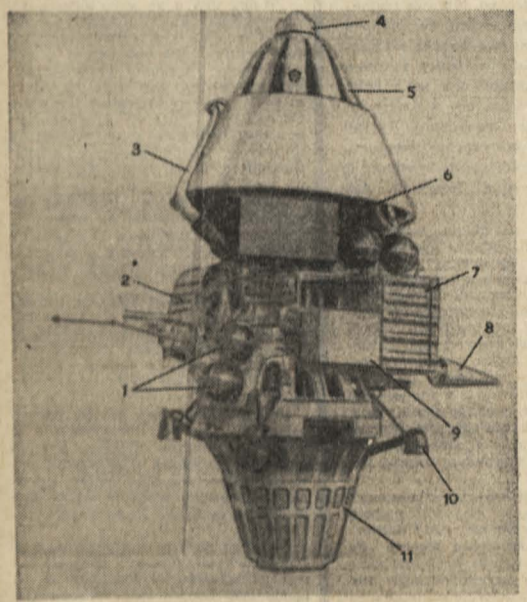
3 февраля 1966 года станция «Луна-9» впервые в истории совершила мягкую посадку на Луну...

Системы астроориентации и управления осуществляют ориентацию станции в пространстве и ее последующую стабилизацию перед коррекцией и торможением...

В соответствии с программой полета, станция «Луна-12» выводилась на селеноцентрическую орбиту...

Следует отметить высокую точность работы систем и дополнительных органов, обеспечивающих ориентацию станции...

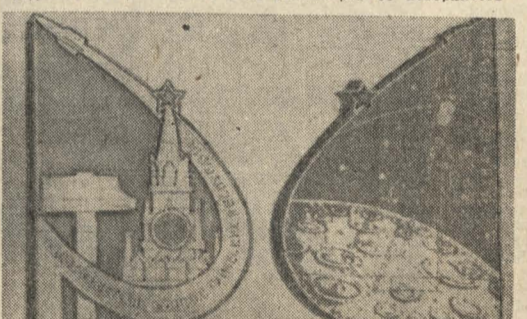
Автоматическая станция «Луна-12» (фото 1) — сложный космический аппарат...



Автоматическая станция «Луна-12». 1. Баллоны с газом для исполнительных органов системы астроориентации...



Государственный знак с гербом СССР, установленный на борту автоматической станции «Луна-12»...



Вымпел Советского Союза, установленный на автоматической станции «Луна-12»...

После окончания фотографирования станция начала передачу снимков на Землю по телевизионному каналу...

Автоматическая станция «Луна-12» продолжает научные исследования, начатые лунниками «Луна-10» и «Луна-11»...

РЕДАКТОР А. МАТВЕЕВ.

Водные 6.00 — Трансляция Москвы. 9.30 — Праздничная передача (песни, стихи, репортаж с демонстрацией гримуажных игр в Барнауле).

Телевидение 10.00 — Праздничная демонстрация товарищей Барнаула. (Репортаж с площади Октябрь).

Театры Краевая театральная драма. 9 ноября — «Иван Ползунов». Музыкальный ю. МЕДИИ. 8 ноября — «Свадьба в Малиновке».

22. «Аршин Мал-Алан». В 13.15. 16.45. 20.15. «ЮНОСТЬ». 9 ноября — «Сердце матери».