









АЛТАЙСКАЯ КРАЕВАЯ АГРОНОМИЧЕСКАЯ ТРЕХГОДИЧНАЯ ШКОЛА

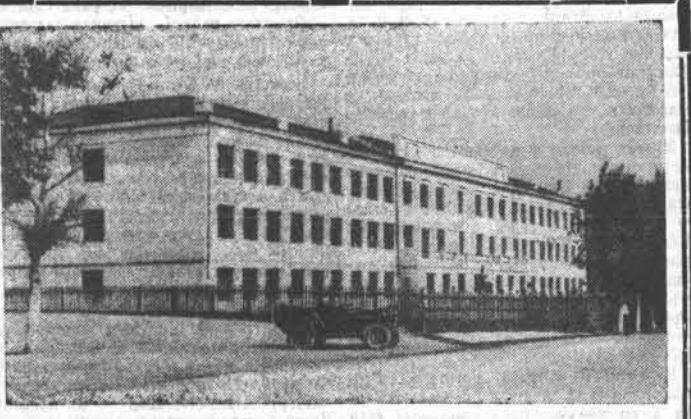
Объявляет прием учащихся на 1952-53 учеб. год. В школу принимаются лица в возрасте от 17 лет и старше, имеющие образование 7 классов и опыт работы в сельском хозяйстве...

ТОМСКИЙ ГОСУДАРСТВЕННЫЙ УНИВЕРСИТЕТ имени В. В. КУЛЫБЫШЕВА

Объявляет прием студентов на 1952-53 учебный год на следующие факультеты: 1) механический, 2) энергетический, 3) электрического транспорта и 4) автоматика, телемеханики и электросвязи.

ТОМСКИЙ ЭЛЕКТРОМЕХАНИЧЕСКИЙ ИНСТИТУТ ИНЖЕНЕРОВ ЖЕЛЕЗНОДОРОЖНОГО ТРАНСПОРТА

Объявляет прием студентов на следующие факультеты: 1) механический, 2) энергетический, 3) электрического транспорта и 4) автоматика, телемеханики и электросвязи.



Алтайское Краевое Управление сельского хозяйства

Объявляет прием учащихся на 1952-53 учебный год в среднюю сельскохозяйственную школу по подготовке председателей колхозов...

ТАШКЕНТСКИЙ ТЕКСТИЛЬНЫЙ ИНСТИТУТ

Объявляет прием студентов на 1-й курс следующих факультетов: 1. Механического-по специальности «Первичная обработка волоконных материалов»...

ОМСКИЙ ГОСУДАРСТВЕННЫЙ ВЕТЕРИНАРНЫЙ ИНСТИТУТ

Объявляет прием студентов на 1-й курс. Институт готовит специалистов высшей квалификации - ветеринарных врачей.

НОВОСИБИРСКИЙ ИНСТИТУТ ИНЖЕНЕРОВ ГЕОДЕЗИИ, АЭРОФОТОСЪЕМКИ И КАРТОГРАФИИ

Объявляет набор студентов на первый курс всех специальностей. Институт готовит инженеров: астроном-геодезистов, инженеров-геодезистов и инженеров-картографов.

ОМСКИЙ ГОСУДАРСТВЕННЫЙ МЕДИЦИНСКИЙ ИНСТИТУТ

Объявляет прием студентов на 1-й курс лечебного, санитарно-гигиенического и педиатрического факультетов.

Алтайский Краевой Учебный Комбинат ЦСУ СССР

Проводит прием учащихся на курсы подготовки и повышения квалификации: счетоводов, бухгалтеров для промышленности, бухгалтеров и счетоводов для колхозов...

Алтайский институт сельскохозяйственного машиностроения. Объявляет прием студентов на дневное и вечернее отделения. Институт готовит инженеров-механиков.

Куйбышевский государственный учительский институт

Объявляет прием студентов на первый курс. На отделение: русского языка и литературы и физико-математическое.

Барнаульский текстильный техникум

Объявляет прием учащихся на 1952-53 учебный год на отделения: хлопкопрядение, хлопчаточистое, механическое (оборудование заводов).

Бийский государственный учительский институт. Объявляет прием учащихся на 1952-53 учебный год на 1-й курс отделения: исторического, языка и литературы, физико-математического, естественно-географического.

Славгородское педагогическое училище

Объявляет прием учащихся на 1952-53 учебный год. На первый курс школьного отделения принимаются лица обоего пола в возрасте от 14 до 30 лет.

ТОМСКИЙ ЗООТЕХНИЧЕСКО-ВЕТЕРИНАРНЫЙ ТЕХНИКУМ

Объявляется набор учащихся на первый курс ветеринарного и бухгалтерского отделения.

ТОМСКИЙ ФИНАНСОВО-КРЕДИТНЫЙ ТЕХНИКУМ. Объявляет прием учащихся. Техникум готовит финансовых и кредитных инспекторов и бухгалтеров для работы в системе Министерства финансов и Государственного банка СССР.

ТОПОГРАФИЧЕСКИЙ ТЕХНИКУМ

Объявляет прием студентов на 1952-1953 учебный год. Топографический техникум готовит для агрогеодезических предприятий Главного управления геодезии и картографии при Совете Министров СССР.

БИЙСКИЙ АВТОМОБИЛЬНЫЙ ТЕХНИКУМ

Объявляет прием учащихся на 1952-53 учебный год. Техникум готовит техником-механиков по эксплуатации автомобильного транспорта.

ТОМСКИЙ ФИНАНСОВО-КРЕДИТНЫЙ ТЕХНИКУМ. Объявляет прием учащихся. Техникум готовит финансовых и кредитных инспекторов и бухгалтеров для работы в системе Министерства финансов и Государственного банка СССР.