





Товарищи колхозники!
СМОТРИТЕ: так решили бороться с засухой
хлебожары селяноков села «Правда»

Совет Министров Союза ССР постановлением от 13 февраля 1949 года «О плане посадок и посева полевых культурных лесных полос...

бригадам, а также рабочие планы проведения лесопосадок и ухода за лесонасаждениями по колхозу в целом...

вать, кроме шеняевого, 16 человек. Труд между ними распределен так: шеняевого выкапывают черепки...

РАБОТЫ В ЛЕСОПИТОМНИКЕ

Посев в лесопитомнике и посадка в плантации весной будут производиться по зяби, вспашанной тракторными плугами...

ной культивации с последующим за каждой культивацией боронованием в один след...

В полной готовности

Весной минувшего года у нас в колхозе «Правда», Топчихинского района, было посажено два гектара полевых культурных лесных полос...

лошадь, два вола, работы из живого тягла будут, как правило, выполняться членами звена.

ный питомник даст 400 тысяч саженцев. Лесопосадочным звеном так же, как и другим звеном полевых культурных бригад...

Приводим для примера планы лесопосадочного звена Ивана Швайдакова и звена Матрёны Иванушкиной, обслуживающих лесопитомник.

ЛЕСОПОСАДОЧНОЕ ЗВЕНО

За звеном Ивана Петровича Швайдакова закреплены насаждения, произведенные весной минувшего года, площадью в два гектара.

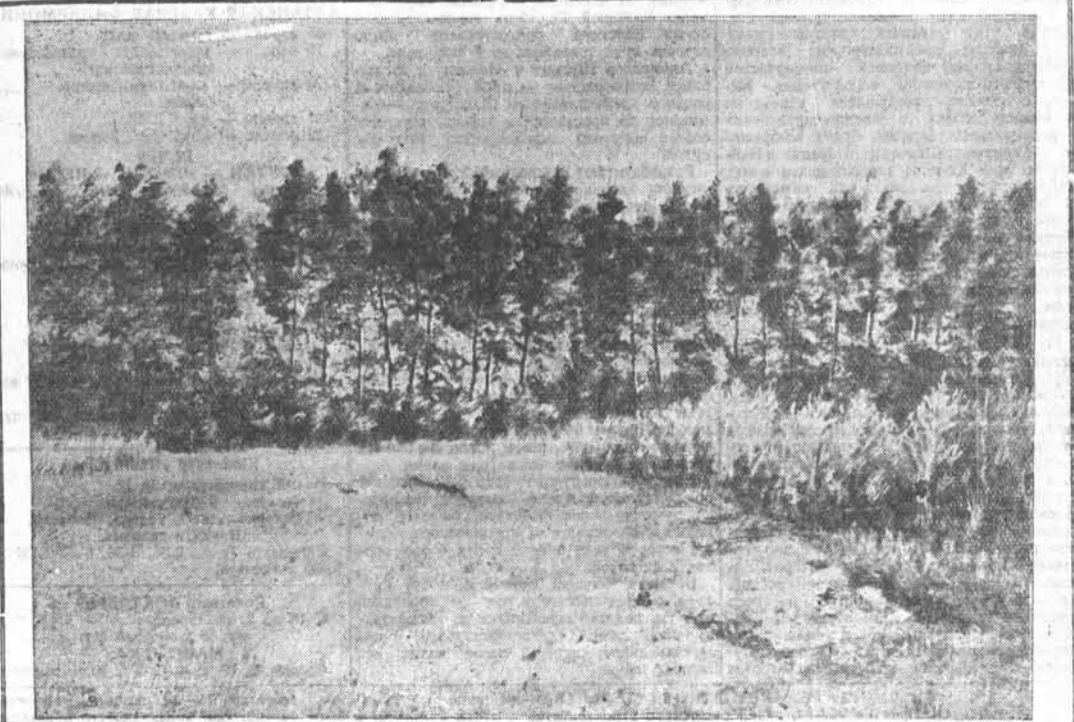
по границам третьего и пятого полей севооборота третьей бригады.

Рабочий план по звену М. Л. Иванушкиной, работающему в лесопитомнике колхоза «Правда», Топчихинского района

Table with columns: НАИМЕНОВАНИЕ РАБОТ, Единица измерения, Объем работ, Дневная норма выработки, Сроки работ, and Будет участвовать (живого тягла, колхозников).

Рабочий план на 1949 год по лесопосадочному звену И. П. Швайдакова

Table with columns: НАИМЕНОВАНИЕ РАБОТ, Единица измерения, Объем работ, Дневная норма выработки, Сроки работ, and Будет участвовать (трактор, живого тягла, колхозников).



Вот как будут выглядеть через несколько лет лесные полосы в колхозе «Правда». Они надежно защитят поля от суховеев.

