



ПАРТИННАЯ ЖИЗНЬ

Собрание Барнаульского сельского райпартактива

20 июня в Барнаульском сельском райкоме ВКП(б) состоялось собрание районного партийного актива...

По докладу секретаря районного комитета партии тов. Радченко развинулись прения.

Основная задача коммунистов и первичных парторганизаций, — говорит тов. Шевнев, — заключается в том, чтобы выполнить каждый пункт решения краевой партийной конференции.

Выступивший затем заведующий районом тов. Попов указал, что враги народа, орудовавшие в земельных органах, немало нанесли вреда сельскому хозяйству и колхозному строительству.

Партийная организация района должна смело и решительно ликвидировать последствия вредительства.

В прениях выступило 15 человек. Выступающие подробно останавливались на вопросах промышленности, сельского хозяйства и торговли.

Решения краевой партийной конференции являются боевой программой борьбы большевиков Алтайского края за дальнейшее выполнение решений февральско-мартовского и январьского пленумов ЦК ВКП(б) и указаний товарища Сталина.

Собрание партактива целиком и полностью одобрило решение краевой партийной конференции и наметило обсудить резолюцию краевой партконференции на партийных, комсомольских собраниях, на совещаниях сельского актива.

16 конференция Международного Красного креста

ЛОНДОН, 20 июня. (ТАСС). По сообщению агентства Рейтер, сегодня в Лондоне открылась 16 конференция Международного Красного креста...

Обсуждаем проекты постановления Оргкомитета ВЦИК по Алтайскому краю о районировании посевов зерновых и технических культур

Больше внимания твердой пшенице „Милянопус 069“

Базисная и Западная Сибирь, с прилегающими к ней степными частями Урала, ныне Челябинской области, образуют неевропейскую пшеничную базу Союза.

Сейчас земельные органы должны будут разрешить такой вопрос — где именно и какой сорт должен возделываться. В постановлении Совнаркома СССР от 29 июня 1937 года говорится, что ряд хороших сортов как селекционных, так и крестьянских, не только не размножались в необходимых размерах...

Чтобы правильно решить вопрос о сорторайонировании, необходимо глубоко продумать этот вопрос и учесть весь опыт, накопленный стахановцами социалистического земледелия.



20 июня Барнаульский сельский райком ВКП(б) провел собрание партийного актива района по итогам первой Алтайской краевой партийной конференции.

Большевики меланжевого комбината обсуждают решения VII городской и 1 краевой партийных конференций

21 июня состоялось собрание партийной организации Барнаульского меланжевого комбината. С докладом о решениях VII городской и первой краевой партийных конференций выступил секретарь парткома комбината тов. Мызин.

— Алтайские большевики, — говорит тов. Мызин, — провели огромнейшую работу по выкорчевыванию троцкистско-бухаринского мрази, орудовавшей в рядах предприятий и учреждений нашего края.

Большевистской критике были подвергнуты имеющиеся недостатки как в работе отделов Крайкома партии, так и отдельных партийных организаций.

Почему комбинат работает плохо? Потому, что мы, большевики, не взяли еще по-настоящему за наведение порядка на своем предприятии, не взяли, как следует, за ликвидацию последствий вредительства.

Товарищ Мызин отмечает недостатки и по росту партии, в работе с кандидатами и сочувствующими ВКП(б).

За этот год на комбинате в партию было принято лишь 12 человек. Работа с сочувствующими заброшена. Партком собрал выборы партгрупповых ячеек, но из 70 человек собрал лишь 7.

Цеховые партгруппы не имеют своих планов работы, многие совсем не собираются, не ставят на партсобраниях вопросы производства, роста партии, массовой работы.

Возможность сеять твердую пшеницу у нас в Алтайском крае (правда, не во всех районах) имеется, и ее нужно максимально использовать.

видами последствий вредительства, но сделано это было без участия колхозников и рабочих стахановцев. Такой план не реален.

Далее тов. Мызин приводит факты неучтеного, бездушного отношения к людям, к стахановцам и стахановкам комбината.

Товарищ Мызин отмечает недостатки и по росту партии, в работе с кандидатами и сочувствующими ВКП(б).

Цеховые партгруппы не имеют своих планов работы, многие совсем не собираются, не ставят на партсобраниях вопросы производства, роста партии, массовой работы.

Данный сорт на поливных землях зарекомендовал себя в колхозах, как урожайный и удобный для механизации.

Собрание единогласно приняло резолюцию, в которой приветствует решения VII городской и первой краевой партконференций и намечает ряд практических мероприятий для проведения этих решений в жизнь.

В настоящее время большинство колхозов, а в недалеком будущем и все колхозы будут иметь искусственный насажденный пласт (из многолетних трав). Эту искусственную целину необходимо использовать под посев твердых пшениц.

Агроном ГРОЗИН. Рубцовский сортоучасток.

членов партии перестраховщиках, которые обещают рекомендации для вступления в партию по месяцу, по два, а потом в рекомендации отказывают.

— Я была делегатом на городской партийной конференции в прошлом году, была и в этом. На высоком идейно-политическом уровне прошла вынесенная городская партконференция.

Далее тов. Протасова говорит, что подготовка кадров для комбината в основном проходит в школе ФЗУ. За это время немало замечательных ткачих вышло из школы и работают на фабрике.

В своем выступлении т. Решетняк отметил, что в решениях краевой партконференции даны указания по работе с комсомолом, но на комбинате это — забытый участок партийной работы.

Все выступавшие коммунисты единодушно приветствовали решения городской и краевой партконференций и призвали всю парторганизацию на быстрое выполнение этих решений.

Много сделано большевиками комбината, большая проведена работа. Но с каждым днем выдвигаются все новые и новые задачи, разрешение которых требует большевистской организованности, умения работать.

Собрание молодых избирателей Барнаульского педагогического училища — 26 июня 1938 года впервые будут участвовать в выборах Верховного Совета РСФСР.



Собрание молодых избирателей Барнаульского педагогического училища — 26 июня 1938 года впервые будут участвовать в выборах Верховного Совета РСФСР.

Алейский избирательный округ Высшее счастье быть слугой народа

16 июня в Алейске состоялся митинг, посвященный встрече кандидата в депутаты Верховного Совета РСФСР со своими избирателями.

Товарищи! Я испытываю большую радость и счастье, находясь среди избирателей Алейского района, выдвинувших меня кандидатом в депутаты Верховного Совета Российской Советской Федеративной Социалистической Республики.

Я благодарю ленинский комсомол, ленинско-сталинскую партию и великого вождя народов товарища Сталина за то, что они воспитали меня. Наша советская молодежь самая счастливая молодежь в мире.

Эту нашу прекрасную жизнь хотели отнять у нас подлые из подлых, презрительные троцкистско-бухаринские фашистские шпионы, диверсанты и убийцы.

Да здравствует великий творец самой демократической в мире Конституции товарищ Сталин!

Немедленно исправить ошибки в избирательных списках

На избирательных участках № 38 и № 39 города Барнаула проверка списков избирателей проходит крайне медленно.

На избирательном участке № 7 г. Барнаула при проверке списков избиратели нашли в них около 300 грубых искажений.

Не лучше обстоит дело и на 25 избирательном участке (Центральный район). Здесь более 100 избирателей не прошли проверку избирательных списков.

Указанные факты должны заставить партийные организации, прикрепленные к избирательным участкам, по-бóльшему взяться за немедленное исправление допущенных ошибок.

СПОРТИВНАЯ ХРОНИКА

Рабочая спортивная федерация Франции пригласила советских спортсменов в Париж на праздники, посвященные 30-летию французского спортивного союза.

В делегацию включена московская футбольная команда «Торпедо». Вместе с футболистами в Париж выехали известные советские плодцы рекордов: Семен Бойченко и Клавдия Алешина.

избирателей Алейского района. С краткой содержательной речью выступила кандидат в депутаты Верховного Совета РСФСР товарищ Т. С. Ваганова.

Товарищи! Я испытываю большую радость и счастье, находясь среди избирателей Алейского района, выдвинувших меня кандидатом в депутаты Верховного Совета Российской Советской Федеративной Социалистической Республики.

И, товарищи, была учительницей. Мне доверили воспитывать подрастающее поколение. Чтобы оправдать доверие ленинско-сталинской партии и советского правительства, я не жалею своих сил, стремилась как можно лучше воспитывать детей, воспитывать в коммунистическом духе.

Да здравствует великий творец самой демократической в мире Конституции товарищ Сталин!

Да здравствует великий творец самой демократической в мире Конституции товарищ Сталин!

Завьяловский избирательный округ ТЕПЛАЯ И РАДОСТНАЯ ВСТРЕЧА

Тепло и радостно встречали избиратели Ребрихинского района своего кандидата в депутаты Верховного Совета РСФСР Веру Семеновну Ену.

В селех и колхозах района: Усть-Мосиха, Ясная поляна, Ребриха и других состоялось многолюдные митинги. На митингах трудящиеся демонстрировали свою любовь и безграничную преданность коммунистической партии, своему правительству и первому кандидату в депутаты Верховного Совета Российской республики Иосифу Виссарионовичу Сталину.

На всех митингах избиратели единогласно заявили: в день выборов — 26 июня отдадим все свои голоса за достойную дочь социалистической родины, до конца преданную делу партии Ленина — Сталина — Веру Семеновну Ену.

По в Алейском избирательном округе № 110 участки избирательные комиссии составились от этой работы. Во многих сельсоветах Алейского избирательного округа дежурств в помещениях, где вывешены списки избирателей для всеобщего обозрения, не установлено.

Указанные факты должны заставить партийные организации, прикрепленные к избирательным участкам, по-бóльшему взяться за немедленное исправление допущенных ошибок.

В Алейском избирательном округе сто четырнадцать избирательных участков и только три из них № 38, 39, 40 (Барнаульского района) уже в полной готовности.

В делегацию включена московская футбольная команда «Торпедо». Вместе с футболистами в Париж выехали известные советские плодцы рекордов: Семен Бойченко и Клавдия Алешина.

Вместе с футболистами в Париж выехали известные советские плодцы рекордов: Семен Бойченко и Клавдия Алешина.

Вместе с футболистами в Париж выехали известные советские плодцы рекордов: Семен Бойченко и Клавдия Алешина.

Вместе с футболистами в Париж выехали известные советские плодцы рекордов: Семен Бойченко и Клавдия Алешина.

Завьяловский избирательный округ

ТЕПЛАЯ И РАДОСТНАЯ ВСТРЕЧА

Тепло и радостно встречали избиратели Ребрихинского района своего кандидата в депутаты Верховного Совета РСФСР Веру Семеновну Ену.

В селех и колхозах района: Усть-Мосиха, Ясная поляна, Ребриха и других состоялось многолюдные митинги. На митингах трудящиеся демонстрировали свою любовь и безграничную преданность коммунистической партии, своему правительству и первому кандидату в депутаты Верховного Совета Российской республики Иосифу Виссарионовичу Сталину.

На всех митингах избиратели единогласно заявили: в день выборов — 26 июня отдадим все свои голоса за достойную дочь социалистической родины, до конца преданную делу партии Ленина — Сталина — Веру Семеновну Ену.

По в Алейском избирательном округе № 110 участки избирательные комиссии составились от этой работы. Во многих сельсоветах Алейского избирательного округа дежурств в помещениях, где вывешены списки избирателей для всеобщего обозрения, не установлено.

Работа избирательных участков

Избирательный участок — центр массово-политической и организационной работы по подготовке к выборам в Верховный Совет РСФСР.

В первую очередь участковые комиссии должны проследить за тем, как идет проверка списков избирателей и правильно ли они составлены.

Не имеют самостоятельных помещений участковые избирательные комиссии, которые находятся в зданиях Тончихинского и Парфеновского райисполкомов и в здании Алейского райпотребсоюза.

Указанные факты должны заставить партийные организации, прикрепленные к избирательным участкам, по-бóльшему взяться за немедленное исправление допущенных ошибок.

В Алейском избирательном округе сто четырнадцать избирательных участков и только три из них № 38, 39, 40 (Барнаульского района) уже в полной готовности.

В делегацию включена московская футбольная команда «Торпедо». Вместе с футболистами в Париж выехали известные советские плодцы рекордов: Семен Бойченко и Клавдия Алешина.

Вместе с футболистами в Париж выехали известные советские плодцы рекордов: Семен Бойченко и Клавдия Алешина.

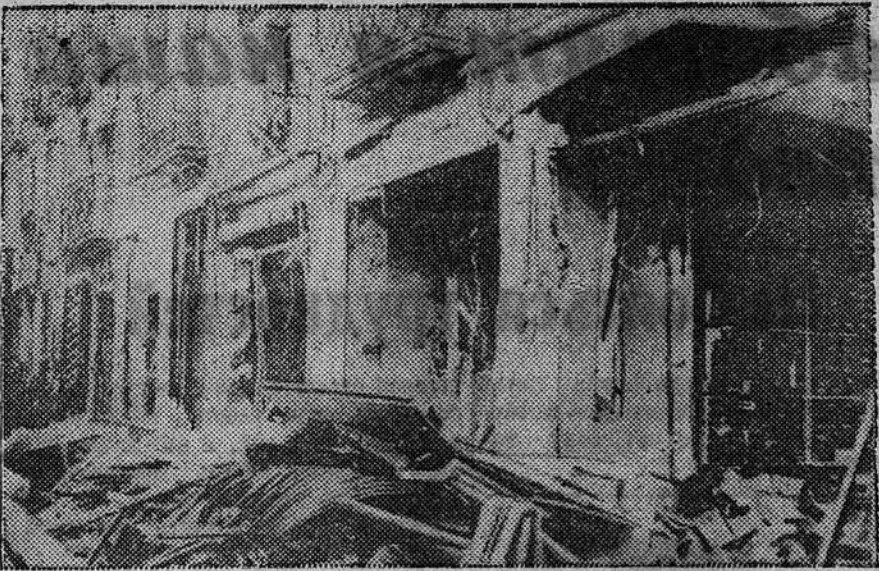
Вместе с футболистами в Париж выехали известные советские плодцы рекордов: Семен Бойченко и Клавдия Алешина.

Вместе с футболистами в Париж выехали известные советские плодцы рекордов: Семен Бойченко и Клавдия Алешина.

Вместе с футболистами в Париж выехали известные советские плодцы рекордов: Семен Бойченко и Клавдия Алешина.

Вместе с футболистами в Париж выехали известные советские плодцы рекордов: Семен Бойченко и Клавдия Алешина.





НОВЫЙ РЕКОРД ТОВАРИЩА ГУДОВА

Рабочие, инженеры и служащие Московского станкозавода имени Орджоникидзе с огромным подъемом готовятся к выборам в Верховный Совет РСФСР.

Первая смена третьего механического цеха в этот день выполнила план на 287 процентов, коллектив второго механического цеха на 178 процентов.

После смены на заводе состоялся митинг.

Всесоюзная стрелковая спартакиада народов СССР

Военные действия в Китае

(По сообщениям ТАСС). В Центральном Китае

Активность японских войск в юго-восточной части провинции Аньхой продолжает усиливаться.

В Южном Китае

Последние дни в Южном Китае проявляет активность японский флот.

Осваивающие организации республики, краев и областей Союза готовятся к Всесоюзной стрелковой спартакиаде народов СССР.

Новый почтово-пассажирский самолет

20 июня в 6 часов 38 минут из Киева стартовал на Москву новый почтово-пассажирский самолет «ОКО-1».

Весь полет от Киева до Москвы проходил в основном на высоте около 3 тысяч метров.

Новый почтово-пассажирский самолет представляет собой деревянный моноплан, оборудованный мотором мощностью в 750 лошадиных сил.

Блестящие рекордные полеты советских планеристов

Все эти полеты спортивная комиссия Центрального аэроклуба признала всесоюзными (национальными) рекордами дальности с возвращением на старт.

Спортивная комиссия рассмотрела также материалы о дальнем беспосадочном полете Ольги Клепиковой с пассажиром Этой Растрогуевой.

Материалы о рекордных полетах товарищей Ильченко, Карташева, Коротова и Клепиковой направлены в президиум Международной авиационной федерации (ФАИ).

Приезд американских врачей

23 июня в СССР приезжает группа американских врачей во главе с известным балтиморским профессором историей медицины Теяри Зигерстом.

Американские врачи ознакомятся в столице с лабораториями Всесоюзного института экспериментальной медицины.

Длиннейшая магистраль на земном шаре

О строительстве телеграфно-телефонной трассы Москва — Хабаровск

Народный Комиссариат Связи ведет сейчас грандиозное строительство величайшей в мире прямой телеграфно-телефонной магистрали Москва — Хабаровск.

Новая магистраль пройдет по территории 14 краев и областей РСФСР.

На первом участке сооружения — трассе Москва — Иркутск, протяженностью в 5430 километров, уже закончено строительство воздушной линии связи и новых зданий усилительных станций.

В ближайшем времени начнется монтаж аппаратуры уже испытанной в полете.

СВОДКА

о работе фабрик Барнаульского металлургического комбината за 21 июня 1938 года

Table with 3 columns: Наименование фабрик, Выработано (План, Вып., В%), Отделочная.

РАБОТА БАРНАУЛЬСКОГО ОТДЕЛЕНИЯ ТОМСКОЙ ЖЕЛЕЗНОЙ ДОРОГИ за 21 июня 1938 года.

План погрузки выполнен на 66,1 процента. План выгрузки выполнен на 84,6 процента.

РАБОТА РУБЦОВСКОГО ОТДЕЛЕНИЯ ТОМСКОЙ ЖЕЛЕЗНОЙ ДОРОГИ за 20 июня 1938 года.

План погрузки выполнен на 80,5 процента. План выгрузки выполнен на 84,2 процента.



По городам Советского Союза. На снимке: улица Карла Маркса в г. Ташкенте. Справа — здание парткурсов при ЦК КП(б) Узбекистана. Фото Л. Дорского (Союзфото).

Нет внимания к работе лагерей Осоавиахима

Центральный Комитет ВКП(б) и лично товарищ Сталин не раз ставили перед партийными организациями вопрос об усилении и укреплении оборонной работы.

Как выполняет эти указания крайсовет Осоавиахима и его отделы.

Краевой лагерь Осоавиахима открыт с 25 апреля сего года, но на сегодняшний день в лагере нет ни одной полноценной неорганизованности.

Руководит лагерь т. Полтев не наладил массовой работы.

Молодежь испытывает большую тягу к спорту, но, к сожалению, физкультурная работа в лагере в значительной мере отсутствует.

Занятия по стрелковой подготовке с допризывниками проходят на крайне низком уровне.

Занятия по стрелковой подготовке с допризывниками проходят на крайне низком уровне.

Занятия по стрелковой подготовке с допризывниками проходят на крайне низком уровне.

Занятия по стрелковой подготовке с допризывниками проходят на крайне низком уровне.

Добыча живицы

Добычей живицы в лесах Алтайского края ведет крайняя контора «Химлесхоз». К 5 июня хозяйства этой конторы (Химлесхозы) добыли живицы 1684 тонны.

Первоочередной план добычи живицы также химлесхозы Ул-Проставский, Боровяковский, Быстроитовский.

Редакционная коллегия

ВАРВАРСКИЕ ДЕЙСТВИЯ ЯПОНСКОЙ АВИАЦИИ

ЛОНДОН, 20 июня. (ТАСС). Английская газета «Сандей экспресс» опубликовала интервью своего корреспондента с губернатором провинции Гуандун У Дэ-чэном.

На фронтах в Испании

(по сообщениям ТАСС). Фронт Леванта

Согласно официальной сводке испанского министерства обороны за 20 июня, в секторе Кастилья дель Ла Плана успешные контратаки республиканцев позволили им не только парализовать наступление мятежников, но и несколько продвинуться в занятые районы.

В секторе Теруэля республиканская армия в течение 15 дней сдерживает наступление мятежников, поддерживаемых авиацией и артиллерией у Камадена.

Атаки мятежников на Бурьяна (юж.-восточная часть провинции Гуандун) полностью отбиты республиканскими войсками.

В западном секторе фронта мятежники заняли Касса дель Гордо.

По сообщению агентства Гагас, 20 июня итало-германская авиация бомбардировала Барселону.

В тот же день на рассвете фашистская авиация бомбардировала предместья Валенсии.

Атаки мятежников на Бурьяна (юж.-восточная часть провинции Гуандун) полностью отбиты республиканскими войсками.

Горсад — цирк

22, 24, 25 июня последние 3 выступления ансамбля артистов Московской госэстрады по совершенно новой программе.

НИНОТЕАТР МЕЛАНЖ. НОМИНАТА

С 20-го по 24 Звучит документальный фильм П А П А Н И Ц Ы

Барнаульскому дому отдыха СРОЧНО ТРЕБУЮТСЯ: ИНЖЕНЕР-СТРОИТЕЛЬ, ДЕСЯТНИК.

Барнаульской автоколонне Сельхозтранса требуются: ШОФЕРЫ, СЧЕТОВОД, БУХГАЛТЕР, ВУЛКАНИЗАТОРИИ И ЧЕРНОРАБОЧИЕ.

Издательству «Алтайская Правда» СРОЧНО ТРЕБУЮТСЯ: квалифицированные машинистки

СМБЛЕПРОМСТРОЮ ТРЕБУЮТСЯ: штукатуры, арматурщики, столары, землекопы, чернорабочие — мужчины и женщины и другие квалификации.

Однокое обеспечиваются квартирами. Обращаться: Жилищно-кадровый отдел треста Жилищпострой.

Телефоны РЕДАКЦИИ: Кабинет отв. редактора — 6, отдел сельского хозяйства и пром. отдел — 471, дежурный телефон (круглые сутки) — 346, директор типографии — 7 через коммутатор, типографии — 306, коммутатор издательства — 504.

Large advertisement for the 1938 elections to the Supreme Soviet of the RSFSR, featuring a map of the region and a list of books for sale from Gosizdat.

Multiple small advertisements for various jobs and services, including positions for accountants, engineers, and librarians in the Altai region.