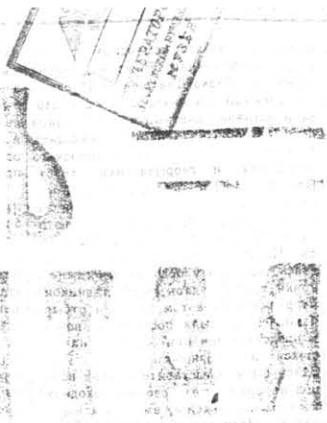


# ЖИЗНЬ

№ 23-й.  
Среда, 4 ноября  
1913 года.



### Танка объявленій:

За строку петица впереди текста 20 к.  
в поместъ текста 10 к.  
Для Европейской России вдвое дороже.

### Подписная цѣна съ доставкой:

на 1 годъ — 6 руб., 6 мѣс. — 3 руб., 50 коп.,  
на 1 мѣс. — 60 к.  
За перемѣну адреса дополняется 20 к.

Подписки и объявленія принимаются въ Барнауль въ конторѣ при типографіи „Алтайское Печатное Дѣло“, уголъ Пушкинской ул. и Демидовской площади.  
Телефонъ № 19.

Кингора открыта отъ 8 час. утра до 6 час. вечера.

Рукописи разнаго мѣста, представляющія въ редакцію и принимаясь не возвращаются, а уничтожаются. Рукописи безъ объявленія условія вознагражденія не принимаются.  
Изъ объявленій только желательны, озаглавленные съ „Жизнь Алтай“, и не принимаются за 3-мѣсячную марки въ теченіи одной недѣли.

При подпискѣ и заказѣ объявленій необходимо указать мѣсто жительства и почтовый адресъ. Сумма объявленій должна быть оплачена заранее.  
Редакция: Барнаулъ, Гоголевская ул., домъ № 73, Бернинина. Телефонъ № 16.  
Пріемъ въ редакцію отъ 11 до 1 часу дня ежедневно.

Газета выходитъ въ г. Барнауль ежедневно, кромѣ дней послѣпраздничныхъ.

## Театръ „Иллюзионы“

Е. И. Лебзиной.

## Электро-театръ „Новый Миръ“

Сегодня, 4 ноября, въ Народномъ Домѣ

## Циркъ А. Г. Коромылова.

## Дворянское гнѣздо

Сегодня въ 7 часовъ вечера, въ Народномъ Домѣ, будетъ демонстрироваться кино-иллюстрація „Дворянское гнѣздо“, постановка режиссера В. Герана. Главные роли исполняютъ: Лиза-О. Проображенская, Иверская-М. Тиморова, Лемма-В. Шатерникова, Заминина-В. Орджикъ, Барара, Валентина-В. Уварова, Пестова-Л. Сидорова, Калинина-С. Бонусъ.

## Седьмая заповѣдь (не предсудбы)

Сегодня въ 8 часовъ вечера, въ Народномъ Домѣ, будетъ демонстрироваться кино-иллюстрація „Седьмая заповѣдь“, постановка режиссера В. Герана. Главные роли исполняютъ: Лиза-О. Проображенская, Иверская-М. Тиморова, Лемма-В. Шатерникова, Заминина-В. Орджикъ, Барара, Валентина-В. Уварова, Пестова-Л. Сидорова, Калинина-С. Бонусъ.

## Скрипачъ-виртуозъ К. Думчевъ

Сегодня въ 8 часовъ вечера, въ Народномъ Домѣ, будетъ данъ концертъ К. Думчевъ, съ участіемъ пианистки А. К. Горюхиной.

## Анонсъ: Гоголевскій балетный спектакль

Анонсъ: Гоголевскій балетный спектакль, постановка режиссера В. Герана. Главные роли исполняютъ: Лиза-О. Проображенская, Иверская-М. Тиморова, Лемма-В. Шатерникова, Заминина-В. Орджикъ, Барара, Валентина-В. Уварова, Пестова-Л. Сидорова, Калинина-С. Бонусъ.

## Анонсъ: Гоголевскій балетный спектакль

Анонсъ: Гоголевскій балетный спектакль, постановка режиссера В. Герана. Главные роли исполняютъ: Лиза-О. Проображенская, Иверская-М. Тиморова, Лемма-В. Шатерникова, Заминина-В. Орджикъ, Барара, Валентина-В. Уварова, Пестова-Л. Сидорова, Калинина-С. Бонусъ.

## Зубной врачъ А. М. Вершинина

Пріемъ больныхъ ежедневно, кромѣ дней праздничныхъ съ 11 до 12 часовъ. Пушкиска ул., д. Вершинина, телефонъ № 468.

## Зубной врачъ Ольга Матвѣевна Шкурова

Пріемъ больныхъ ежедневно (кроме праздничныхъ) отъ 10-12 и отъ 4-6 ч. Телефонъ 320, Вѣнская ул., № 94, отъ 6399.

## Женщина врачъ Корелина

Спец. женскимъ, детскимъ и хирургическимъ леченіемъ гинекологическихъ заболеванийъ и пр. Пріемъ съ 9-11 и въ вечеръ съ 4-6 ч. Пушкиска ул., д. Корелина, телефонъ № 1207.

## Врачъ П. И. Рудневъ

Пересѣлъ въ собственный домъ Боромла, 79 улицъ. Пріемъ больныхъ ежедневно, кромѣ праздничныхъ, съ 11 до 12 часовъ. Женское, хирургическое, кожное, больные уха, горла, носа. 8577

## Детскій врачъ Н. И. Делевгорскій

Пріемъ съ 3 до 4, кромѣ праздничныхъ. Уг. Гоголевская-Соборн. пер., д. Калашникова, тел. 274.

## Врачъ А. И. Сребрянская

Пріемъ по женскимъ, хирургическимъ и внутреннимъ бол., ежедневно кромѣ праздничныхъ, съ 9-11 и въ вечеръ съ 4-6 ч. Пушкиска ул., д. Сребрянская, телефонъ № 508.

## Открыта подписка на 1916 годъ на внѣпартійную, прогрессивную, общественную и литературную газету

# ЖИЗНЬ АЛТАЯ

выходящую въ г. Барнауль ежедневно, кромѣ дней послѣпраздничныхъ.

„Жизнь Алтай“, стремясь къ возможно полному ознакомленію читателей съ явленіями русской и иностранной жизни, главной своей задачей ставитъ разработку и освѣщеніе мѣстныхъ, алтайскихъ и обще-сибирскихъ вопросовъ и нуждъ, среди нихъ и нуждъ развивающейся кооперативной жизни. Кромѣ того, газета удѣляетъ значительное вниманіе литературно-худож. отдѣлу, давая въ немъ стихотворенія, очерки и рассказы изъ жизни Сибири, а также даетъ мѣсто маленькому фельетону, откликающемуся въ немъ на злобы дня и уроки явленія мѣстной жизни.

Подписная цѣна: на одинъ годъ 6 р., на 1/2 года 3 р., 50 к., на 1 мѣсяць 60 к. Отдѣльн. номеръ 5 коп.

Танка объявленій: за строку петица впереди текста 20 коп., поэды—10 к., для Европейской России вдвое дороже.

Подписка и объявленія принимаются въ Барнауль въ конторѣ при типографіи „Алтайское Печатное Дѣло“, уг. Пушкинской ул. и Демидовской площади. Шелефонъ конторы 19.

Адресъ редакціи: Барнауль, Гоголевская, 73. Редакторъ Л. И. Шумиловскій.

## Отъ Алтайскаго Дамскаго Комитета.

1-го ноября открывается пріютъ для сиротъ воиновъ. Въ пріютъ будутъ приниматься сироты, не имѣющія матерей, а отцы которыхъ призваны въ войска или лишились трудоспособности отъ полученныхъ на войнѣ ранъ и увѣчи. Для завѣдыванія пріютомъ и вообще дѣломъ призрѣнія сиротъ воиновъ образована особая секція Комитета подъ предсѣдательствомъ В. П. Михайлова. Алтайскій Дамскій Комитетъ обращается съ убѣдительною просьбой ко всемъ добрымъ и отзывчивымъ людямъ помочь развитію этого вида помощи путемъ денежныхъ и материальныхъ пожертвованій. Комитетъ приглашаетъ обеспеченныхъ людей, общества и учрежденія принять на свое полное содержаніе одного или нѣсколько сиротъ путемъ единовременнаго взноса на обезадеженіе (постель, бѣлье, одежда и обуви) ежемѣсячна на содержаніе. Стойкость единовременнаго обезадеженія для одного ребенка определяется въ 50 рублей и ежемѣсячный расходъ въ 15 рублей. Лица, сдѣлавшія такіе пожертвованія, будутъ поставлены въ извѣстность-кто именно изъ сиротъ содержится за ихъ счетъ, дабы они могли сами лично слѣдить за нимъ и заботиться о немъ. Такия лица вступаютъ членами въ составъ учрежденной секціи. Все денежныя и матеріальныя пожертвованія (бѣлье, одежда, обувь, продукты и т. п.) принимаются Предсѣдателемъ секціи В. П. Михайловымъ (Домъ Начальника Алтайскаго округа), членами секціи: Е. В. Авериной (Гоголевская ул., соб. домъ), В. А. Кулевой (ул. Льва Толстого, соб. домъ), С. И. Левинской (Масловскій пр., Духовное училище), О. М. Агаповой (квартира Барнаульскаго лѣснаго за прудомъ), О. Д. Орловой (Петропавловская ул., рядомъ съ аптекой), въ Алтайскомъ Дамскомъ Комитетѣ (домъ Начальника округа) и въ пріютѣ (заводъ Алтайскаго округа) дежурной дамой или надзирательницей.

## Объявленіе. Отъ Томскаго Губернатора.

Среди большого числа гражданъ, прибывшихъ въ Томскую губернію изъ различныхъ губерній, въ томъ числѣ изъ Сибири, находится много лицъ военно-обязанныхъ по списку военныхъ, которые съ самаго начала войны не имѣли возможности вернуться на родину, а потому не имѣли въ виду возможности ихъ отпущенія въ военное вѣдомство. Кромѣ тѣхъ оставшихся въ губерніи гражданъ, въ Томской губерніи прибывшихъ изъ другихъ губерній, въ томъ числѣ изъ Сибири, въ военное вѣдомство поступили на военную службу, или имъ удалось вернуться на родину по списку гражданъ, или имъ удалось вернуться на родину по списку гражданъ, или имъ удалось вернуться на родину по списку гражданъ. Въ виду того, что въ губерніи Томской губерніи, что въ фактѣ чести гражданъ, въ томъ числѣ изъ Сибири, въ военное вѣдомство поступили на военную службу, или имъ удалось вернуться на родину по списку гражданъ, или имъ удалось вернуться на родину по списку гражданъ. Въ виду того, что въ губерніи Томской губерніи, что въ фактѣ чести гражданъ, въ томъ числѣ изъ Сибири, въ военное вѣдомство поступили на военную службу, или имъ удалось вернуться на родину по списку гражданъ, или имъ удалось вернуться на родину по списку гражданъ.

## ПОСЛѢДНІЕ ФАСОНЫ ДАМСКІЯ ШАПКИ

зимнія муфты, горжеты. Михаилъ Вершинина, Пушкиска ул., соб. домъ.

## Торговый Домъ „Бр. Лыжины“

Возстановивъ свою торговлю, цѣлѣмъ въ продажѣ: Швейныхъ, вязальныхъ, пишецкихъ машинъ и привада. Ружья, револьверы, охотничьи и рыбацкіе товары. Граммофоны, патефоны, пластинки лучшихъ исполнителей, иглоки, механизмы. Фото-аппараты, пластинки, бумаги, открытки, химические продукты, бланки, паспарту, рамки. Лыжи, коньки, пугачи, гармоники, электрическіе звонки, элементы, номераторы, домашніе телефоны, электросторожа, клопки, грюши, проволоку, домашніе фонарики, батареи, заглажки, кренки, бритвы, стрижки охотничьи, прочныя ножи, ножицы. Веселые шкафы, художествен. Открытыя пивера. Цѣны въ конкуренціи Т. Д. „Бр. Лыжины“. При магазинѣ мастерская для починки машинъ и граммофоновъ. 9120





