

№ 38.

КАРТА

земель Алтайскаго округа Кабинета ЕГО ВЕЛИЧЕСТВА.

Общая площадь округа 41^{1/2} милл. дес.

(въ томъ числѣ Горный Алтай 13 м. д.).

Населеніе къ 1 Января 1911 г. около . 3 милл. душъ.

Уступлено кабинетскихъ зе-

мель крестьянамъ, горо-

дамъ и различнымъ учре-

жденіямъ 23^{1/2} милл. дес.

Изъ нихъ передано крестьянамъ . . 21^{1/2} " "

въ томъ числѣ по Высочайшему

указу 19 сентября 1906 года подь

устройство переселенцевъ свыше. 3 " "



4

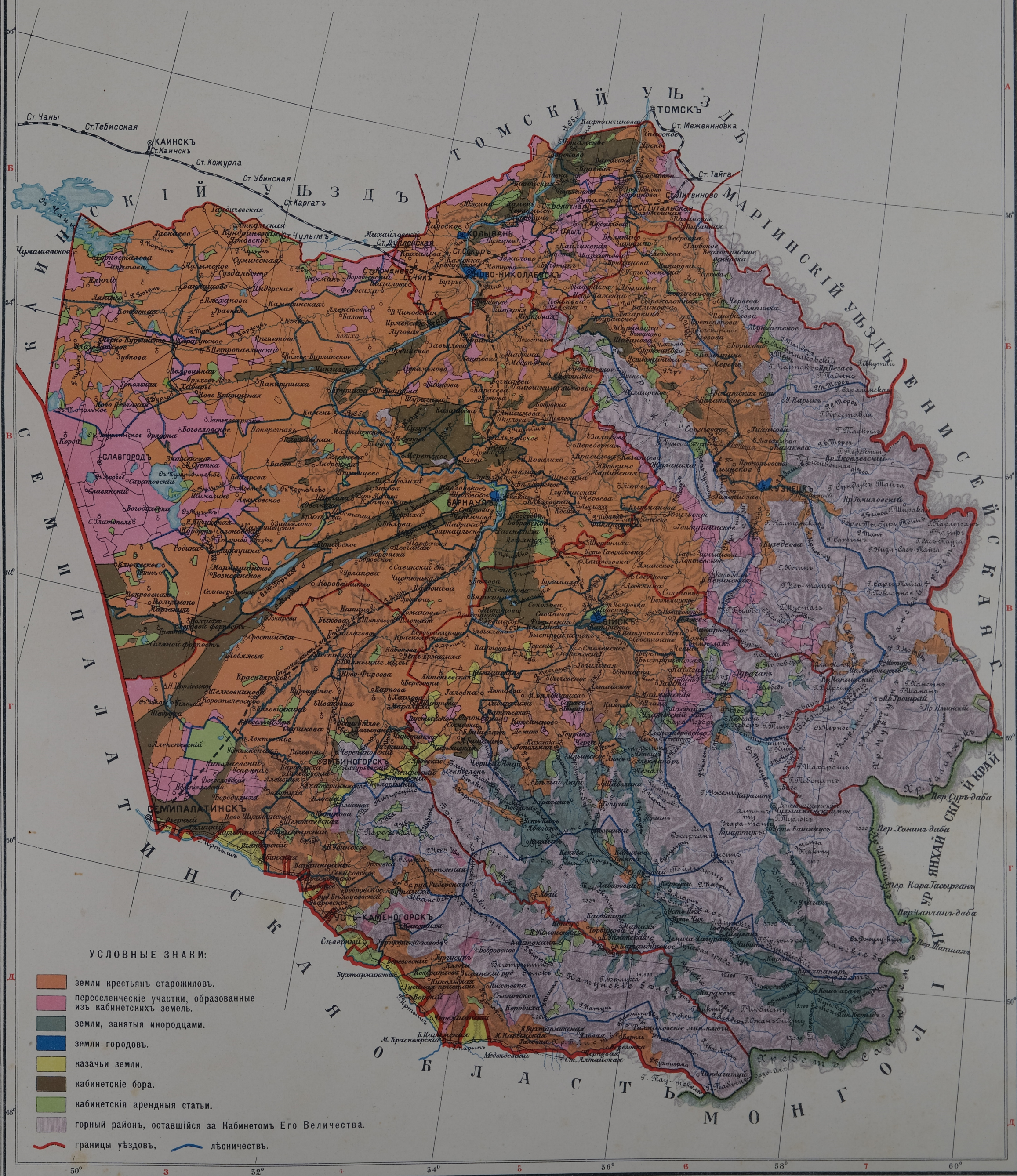
Отъ Пулкова. 46° 1 48° 2 50° 3 52° 4 54° 5 56° 6 58° 7

КАРТА

земель Алтайскаго округа Кабинета ЕГО ВЕЛИЧЕСТВА.

Масштабъ 1:2.520.000.

60 30 0 60 120 180
версть



УСЛОВНЫЕ ЗНАКИ:

- земли крестьянъ старожиловъ.
- переселенческіе участки, образованные изъ кабинетскихъ земель.
- земли, занятыя инородцами.
- земли городовъ.
- казацкіе земли.
- кабинетскіе бора.
- кабинетскія арендныя статьи.
- горный районъ, оставшійся за Кабинетомъ Его Величества.
- границы уѣздовъ, лѣсничествовъ.